

Bilan d'un contrat Natura 2000 : gestion par pâturage de complexe semi-ouvert ligérien



Club Natura 2000

Retour d'expérience de gestion sur les milieux ouverts

Vendredi 26 septembre 2014

Intervenants :

Maxime Jouve, chargé de missions (CENB)

Pierre-Jocelyn Gillaizeau, coordinateur (Past'Horizon)

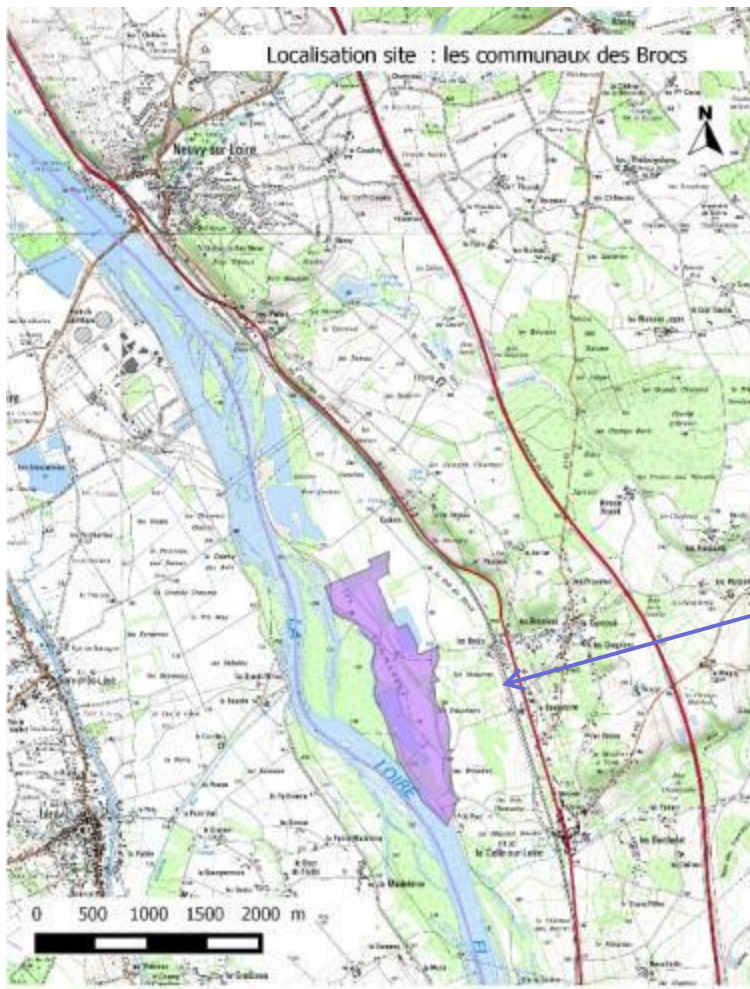
Florence Delaroche, animatrice natura 2000 (CENC)



Mairie de La Celle
sur Loire



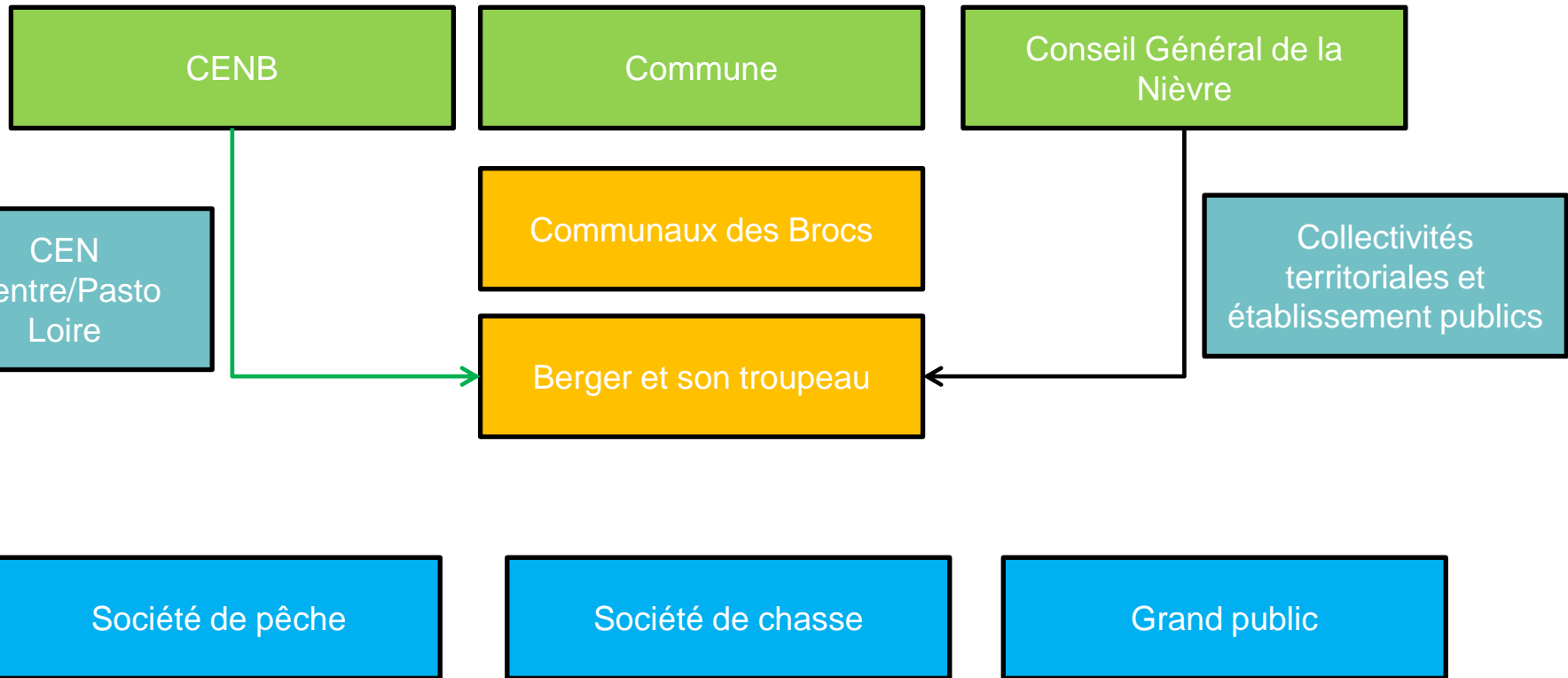
Contexte géographique



Site : les Communaux des Brocs
Commune : La Celle sur Loire (58)
Surface site conventionné : 102 ha



Contexte administratif



Genèse du projet

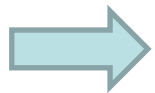


2011 : année exceptionnelle au niveau climatique (printemps chaud et sec)

Régime dérogatoire des programmes agri-environnementaux

Arrivée en urgence du berger, Bernard Girard, au titre du **Programme Pasto Loire**

Pâturage du 14 juillet au 26 Août avec un troupeau de 400 brebis et 87 agneaux sur 59 ha (propriétés communales+DPF)



L'urgence de l'action n'avait pas permis un suivi fin mais les tendances recueillies laissaient entrevoir un mode de gestion adapté

Montage du Projet



Montage d'un contrat Natura 2000 au début de l'année 2012, suite au constat de 2011

Dépôt du contrat par le CENB pour une durée de 3 ans : 2012-2014

Action :

- Gestion pastorale d'entretien des milieux ouverts
- Investissements équipements pastoraux

La gestion pastorale est effectuée par Bernard Girard dans le cadre d'une prestation



Le pâturage



- Objectifs : maintenir ouvert les complexes de pelouses et landines d'intérêt communautaire / contenir la dynamique des fruticées
- Itinéraire de gestion : Pâturage ovins par parcage et itinérant, présence constante d'un berger et de ses chiens (surveillance et conduite de troupeau) + broyage des refus en fin de saison + débroussaillage de la zone nord par un autre prestataire
- Nombre d'animaux: en moyenne 160 brebis + 60 agnelles (agnelage sur site à partir du mois de mai)
- Période et durée : arrivée au 15 avril – départ au 15 septembre

Localisation du contrat :

Des zones de parcages, des zones d'itinérances

Entités qui émanent de la Notice de gestion. (Diag pour le montage du contrat)

Suivis techniques annuel à la fois du prestataire et de l'efficiace du contrat!



Le coût du contrat



- Contrat Natura 2000 porté par le CENB en lien avec l'animateur du site Natura 2000 (CEN Centre) à hauteur de 85 000 Euros pour la période de 2012 à 2014.
- Budget découpé en deux lignes : action de pâturage (environ 80 000 euros sur 3 ans), action d'investissement de matériels (5000 euros dédié aux filets, électrification, tonne à eau....)
- Suivi technique conduit par le CENB en lien avec le CEN Centre sur les 3 années du contrat (financer dans le cadre de l'animation)
- Ce qui n'est pas prévu dans le cadre du contrat est le suivi administratif

Le matériel



Prêt d'équipements pastoraux au berger :

- Remorque, une tonne à eau de 600l, sangles, tuyau
- Matériel de parcage électrifié (filet ursus elec(1950 m), électrificateur)

Achat d'un petit broyeur autoporté par le berger pour la gestion des refus, avec des financements extérieurs au contrat (CG58...)



Suivis techniques



Cadre technique : Plan de pâturage et cahier des charges annexés à la CMD.

Animation/suivi :

- échange téléphonique fréquent entre le berger et le chargé de mission du CENB (+animateur Natura 2000)
- Visite de site du chargé de mission avec le berger au minimum 1 fois par mois
- Précision et réorientation du plan de pâturage en fonction des objectifs de gestion à atteindre.
- Fiche mensuelle de suivi réalisée par le berger



Mise en place d'un protocole simple de suivi technique interannuel



Localisation des suivis simples Les Brocs - La Celle/loire

Br5



Br3

Br4

Br1

Br2

Légende

● Points de suivi

■ Exclos

□ Périmètre du contrat Natura 2000

0 100 200 m



Suivis simples sur 5 Points :

- Suivi photographique
- Suivi du recouvrement des espèces majoritaires et à enjeux (ex : Armoise champêtre PR)

Objectif : mesurer et évaluer l'impact du pâturage sur les habitats naturels



Exemple d'une année de gestion (2012)



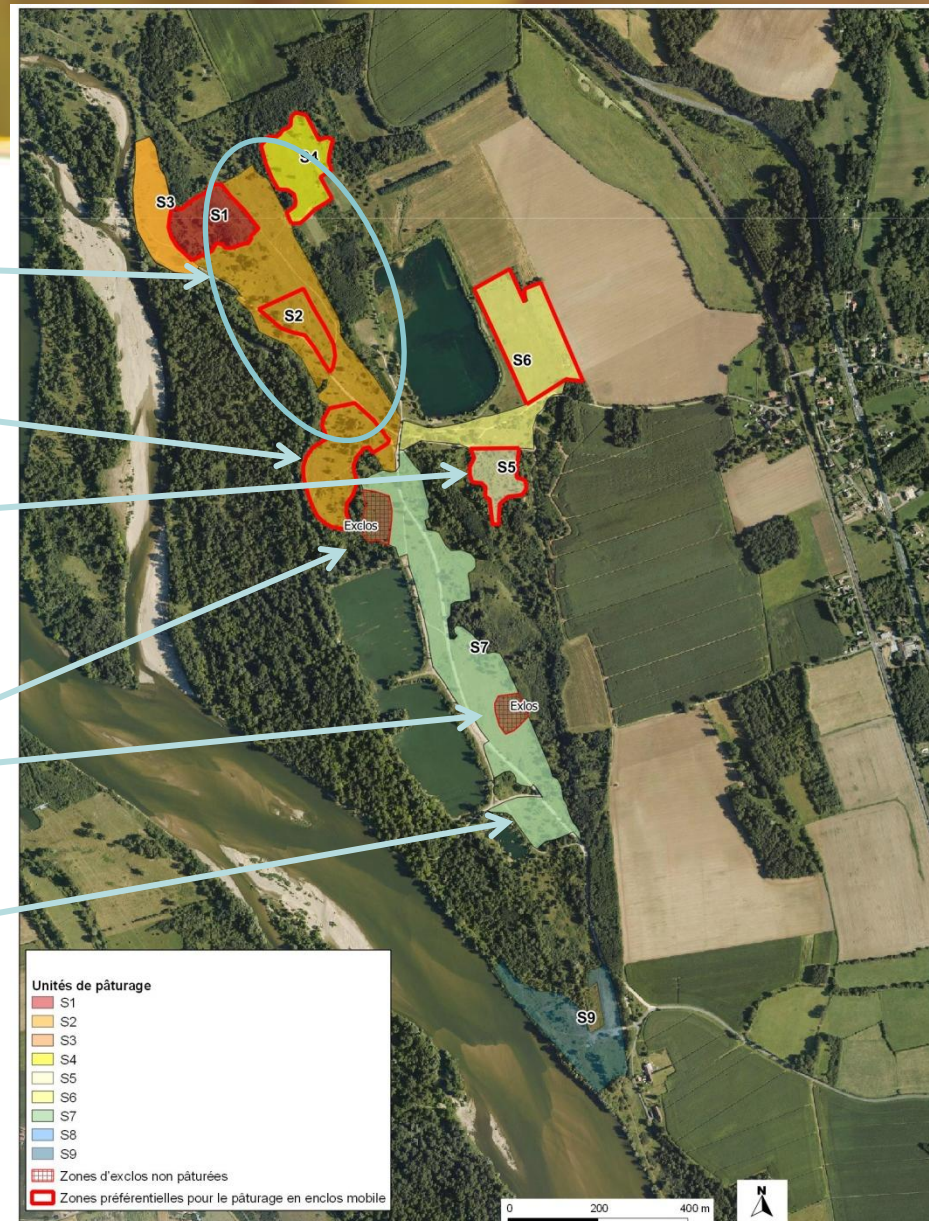
Gestion des refus de ligneux

Parc d'agnelage et caravane

Accentuer le parcage pour les
prochaines années dans ce secteur

2 exclos sur des parcelles témoins

Parcage ponctuel pour rejoindre S9



Les actions satellites



La communication :

Le label pasto-Loire

Article dans la gazette natura 2000 et article dans les journaux locaux

Journée chantier nature et fête du mouton : 60 participants

Chantier nature pour la mission locale de Cosne

Action pilotée par le CG 58

Objectif : débroussailler des secteurs hors contrat



Le Conservatoire d'espaces naturels de Bourgogne, vous invite à

Une journée festive pour découvrir le site des Brocs... et mettre la main à la pâte!

Samedi 31 août 2013

9h30 - 12h00
Chantier nature : nettoyage du site
RDV à 9h30 sur le parking du sentier

12h00 - 14h00
Méchoui de clôture du pâturage sur le site
RDV à 12h00 à l'étang de pêche des Brocs

15h00 - 17h00
Découverte des richesses faunistiques et floristiques du site des Brocs et présentation de la gestion écologique de ce site par le pastoralisme à travers les regards du berger et du naturaliste.
Visite du site animée par Bernard Girard, berger de Loire, et Maxime Jouve, chargé de missions au Conservatoire d'espaces naturels de Bourgogne
RDV à 15h00 à l'étang de pêche des Brocs

Le site des Brocs est géré par le Conservatoire d'espaces naturels de Bourgogne, le Conseil Général de la Nièvre et la commune de La Celle-sur-Loire

Renseignements et inscriptions
à la mairie de La Celle-sur-Loire au 03 86 26 03 85
Date limite d'inscriptions : 15 août

Conservatoire d'espaces naturels Bourgogne
Commune de La Celle-sur-Loire

Pour participer à d'autres animations gratuites du Conservatoire : www.cosn-bourgogne.fr

Critiques de l'action



Avantages

Très bon itinéraire de gestion pour les milieux hétérogènes que constituent bon nombre d'espaces naturels (résultat du suivi technique)

Nouvelle approche du pâturage sur les espaces naturels (adaptation et souplesse du cadre théorique), exemplarité sur milieux ligériens/support pédago

Réorientation de la gestion en temps réel, beaucoup plus pertinent et répondant à une réalité de terrain

Echanges formateurs d'une vision de gestionnaire d'espaces à des fins écologiques et d'un éleveur qui doit tirer une ressource alimentaire du site

Maintien et soutien économique d'une activité agricole extensive : à participer au lancement de Past'Horizon

Inconvénients

Le pâturage en prestation : loin d'être une mince affairepour le porteur de projet (lourdeur d'un contrat nat, contrôle pointilleux de l'ASP, avance de trésorerie) et pour le prestataire (ne pérennise pas une activité agricole à long terme, suivi et contrôle lourd.... A compléter par Jocelyn)

Chronophage pour l'animateur natura 2000 ou le porteur de projet

Coût structure et animation pas intégrer dans le contrat nat.

Blocage par rapport à d'autres usages des surfaces en contrat ou autres actions de gestion, écho à l'actu des MAEC

