

Herbier



des prairies paratourbeuses du Morvan



Renouée bistorte

Polygonum bistorta L.



Ecologie : présente dans les prairies fraîches à humides

Taille : 20-100 cm

Période de floraison : juin à septembre

Remarque : Cette espèce sert de plante hôte pour un papillon remarquable : le Nacré de la Bistorte

Notes personnelles :

Renouée bistorte
Polygonum bistorta L.



Violette des marais

Viola palustris L.



Ecologie : présente dans les bas-marais les prairies humides acides

Taille : 5 à 15 cm

Période de floraison : mai à juillet

Remarque : présente aussi en périphérie des tourbières

Notes personnelles :

Violette des marais
Viola palustris L.



Callune

Calluna vulgaris (L.) Hull



Ecologie : prairies tourbeuses, tourbières

Taille : 15 à 80 cm

Période de floraison : août à septembre

Remarque : très présente dans les tourbières du Morvan.
Plante mellifère

Notes personnelles :

Callune
Calluna vulgaris (L.) Hull



Populage des marais

Caltha palustris L.



Ecologie : présente dans les prairies humides, les sources, fossés et suintements

Taille : 10 à 40 cm

Période de floraison : avril à mai

Notes personnelles :

Populage des marais
Caltha palustris L.



Reine des prés

Filipendula ulmaria (L.) Maxim.



Ecologie : présente dans formations végétales hautes humides des prairies abandonnées, fossés ou les bords de cours d'eau

Taille : 50 à 150 cm

Période de floraison : juin à août

Remarque : plante médicinale aux multiples vertus, largement ramassée dans le Morvan

Notes personnelles :

Reine des prés
Filipendula ulmaria (L.) Maxim.



Renoncule à feuilles d'aconit

Ranunculus aconitifolius L.



Ecologie : présente dans la végétation haute des bords de ruisseaux, en sous-bois humides

Taille : 20 à 60 cm

Période de floraison : mai- juillet

Remarque : espèce typique du Morvan - *toxique*

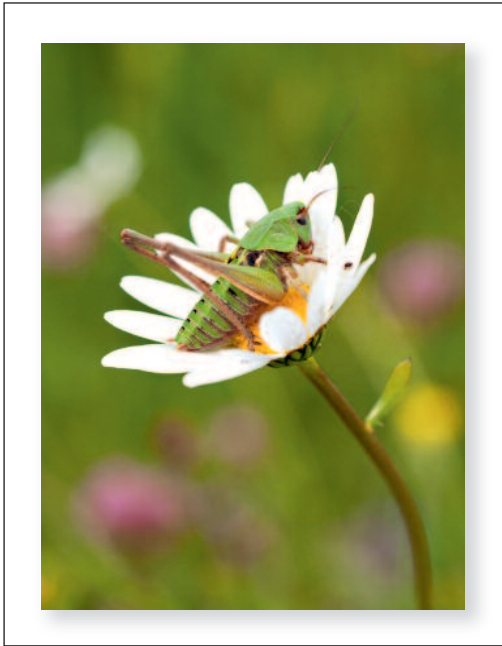
Notes personnelles :

Renoncule à feuilles d'aconit
Ranunculus aconitifolius L.



Marguerite commune

Leucanthemum vulgare Lam.



Ecologie : présente dans les prairies mais aussi friches et bords de chemins

Taille : 30 à 60 cm

Période de floraison : mai à août

Remarque : plante mellifère

Notes personnelles :

Marguerite commune
Leucanthemum vulgare Lam.



Centaurée

Centaurea sp



Ecologie : présente dans les prairies

Taille : 30 à 100 cm

Période de floraison : juin à octobre

Remarque : genre très commun dans les prairies du Morvan

Notes personnelles :

Centaurée
Centaurea sp



Succise des prés

Succisa pratensis Moench



Ecologie : bien présente dans les prairies

Taille : 30 à 100 cm

Période de floraison : juin à octobre

Remarque : Cette espèce sert de plante hôte pour un papillon remarquable et protégé : le Damier de la Succise

Notes personnelles :

Succise des prés
Succisa pratensis Moench



Cirse des Anglais

Cirsium dissectum (L.) Hill



Ecologie : caractéristique des prairies paratourbeuses

Taille : 20 à 80 cm

Période de floraison : juin à juillet

Notes personnelles :

Cirse des Anglais
Cirsium dissectum (L.) Hill



Petite scorzonère ; Scorzonère des prés

Scorzonera humilis L.



Ecologie : caractéristique des prairies paratourbeuses

Taille : 10 à 50 cm.

Période de floraison : mai à juin

Remarque : c'est une plante de la famille des salsifis

Notes personnelles :

Petite scorzonère ; Scorzonère des prés
Scorzonera humilis L.



Angélique sauvage

Angelica sylvestris L.



Ecologie : prairies peu utilisées ou abandonnées, ou en lisière

humide **Taille :** 75 à 200 cm

Période de floraison : juillet à octobre

Remarque : espèce mellifère

Notes personnelles :

Angélique sauvage
Angelica sylvestris L.



Carvi verticillé

Carum verticillatum (L.) Koch



Ecologie : caractéristique des prairies paratourbeuses, parfois des prairies plus sèches

Taille : 20 à 50 cm.

Période de floraison : juin à juillet

Notes personnelles :

Carvi verticillé
Carum verticillatum (L.) Koch



Pédiculaire des bois

Pedicularis sylvatica L.



Ecologie : prairies paratourbeuses

Taille : 5 à 15 cm

Période de floraison : mai à juin

Notes personnelles :

Pédiculaire des bois
Pedicularis sylvatica L.



Lychnis fleur de coucou

Silene flos-cuculi (L.) Clairv.



Ecologie : dans les végétations hautes à sols frais à humides

Taille : 25-90 cm.

Période de floraison : mai à août

Remarque : plante mellifère

Notes personnelles :

Lychnis fleur de coucou
Silene flos-cuculi (L.) Clairv.



Comaret des marais

Potentilla palustris (L.) Scop.



Ecologie : bas-marais, fossés, prairies très humides en secteur tourbeux froids

Taille : 15 à 50 cm

Période de floraison : mai à juillet

Remarque : espèce mellifère

Notes personnelles :

Comaret des marais
Potentilla palustris (L.) Scop.



Valériane

Valeriana sp



Ecologie : une petite espèce (*V. dioica*) dans les bas-marais et une plus grande (*V. officinalis*) dans les végétations plus hautes

Taille : 10 à 40 cm et 40 à 200 cm

Période de floraison : juin à août

Remarque : plantes mellifères, la Valériane officinale favorise le sommeil

Notes personnelles :

Valériane
Valeriana sp



Polygale

Polygala sp.



Ecologie : espèces des prairies peu riches à paratourbeuses

Taille : 5 à 20 cm

Période de floraison : juin à août

Notes personnelles :

Polygale
Polygala sp.



Potentille tormentille

Potentilla erecta (L.) Rausch.



Écologie : dans une grande variété de milieux acides dont les prairies paratourbeuses

Taille : 5 à 50 cm

Période de floraison : juin à septembre

Remarque : plante médicinale

Notes personnelles :

Potentille tormentille
Potentilla erecta (L.) Rausch.



Orchis

Dactylorhiza sp.



Ecologie : orchidée des prairies paratourbeuses

Taille : 15 à 50 cm

Période de floraison : juin à juillet

Remarque : *Certaines espèces sont protégées ne les cueillez pas*

Notes personnelles :

Certaines espèces d'Orchis sont protégées par la loi. Dans le doute ne les cueillez pas et complétez l'herbier par un dessin ou une photo !

Orchis
Dactylorhiza sp.



Arnica des montagnes

Arnica montana L.



Ecologie : espèce caractéristique des buttes plus sèches des prairies paratourbeuses. Présente uniquement dans le Morvan en Bourgogne.

Taille : 15 à 50 cm

Période de floraison : juin à juillet

Remarque : *Attention : espèce protégée, ne la cueillez pas.*

Espèce mellifère et médicinale.

Notes personnelles :

L'Arnica des montagnes est protégée par la loi en Bourgogne : ne la cueillez pas et complétez l'herbier par un dessin ou une photo !

Arnica des montagnes
Arnica montana L.



Le massif du Morvan est riche d'environ 1483 espèces végétales (la flore Bourguignonne compte 2045 espèces recensées), que vous pouvez découvrir au gré des chemins de randonnée le long des prairies, dans les tourbières, le long des ruisseaux et dans les forêts. Les fonds de vallées du Morvan accueillent plusieurs milliers d'hectares de prairies humides paratourbeuses caractéristiques. Ces prairies sont particulièrement intéressantes sur le plan de la flore et au travers d'un programme financé par l'Europe et l'Etat, les agriculteurs du territoire du Parc se sont massivement engagés dans la préservation de la flore caractéristique de ces prairies et de la qualité de l'eau.

En réalisant cet herbier, vous pouvez découvrir cette flore caractéristique des prairies paratourbeuses du Morvan.

Deux circuits de découverte, à pied, en vélo ou en voiture, vous permettront de découvrir les paysages typiques de la haute vallée de la Cure et de la haute vallée du Cousin. Vous pourrez certainement remplir cet herbier en cueillant les plantes au bord des chemins.

Attention, les plantes sont au stade optimal de leur floraison entre fin mai et fin juillet, mais cela est variable en fonction des conditions climatiques de l'année.
Ne pénétrez pas dans les prairies de fauche ou exploitées.
La flore des bords de chemins est plus riche encore que celle des prairies.

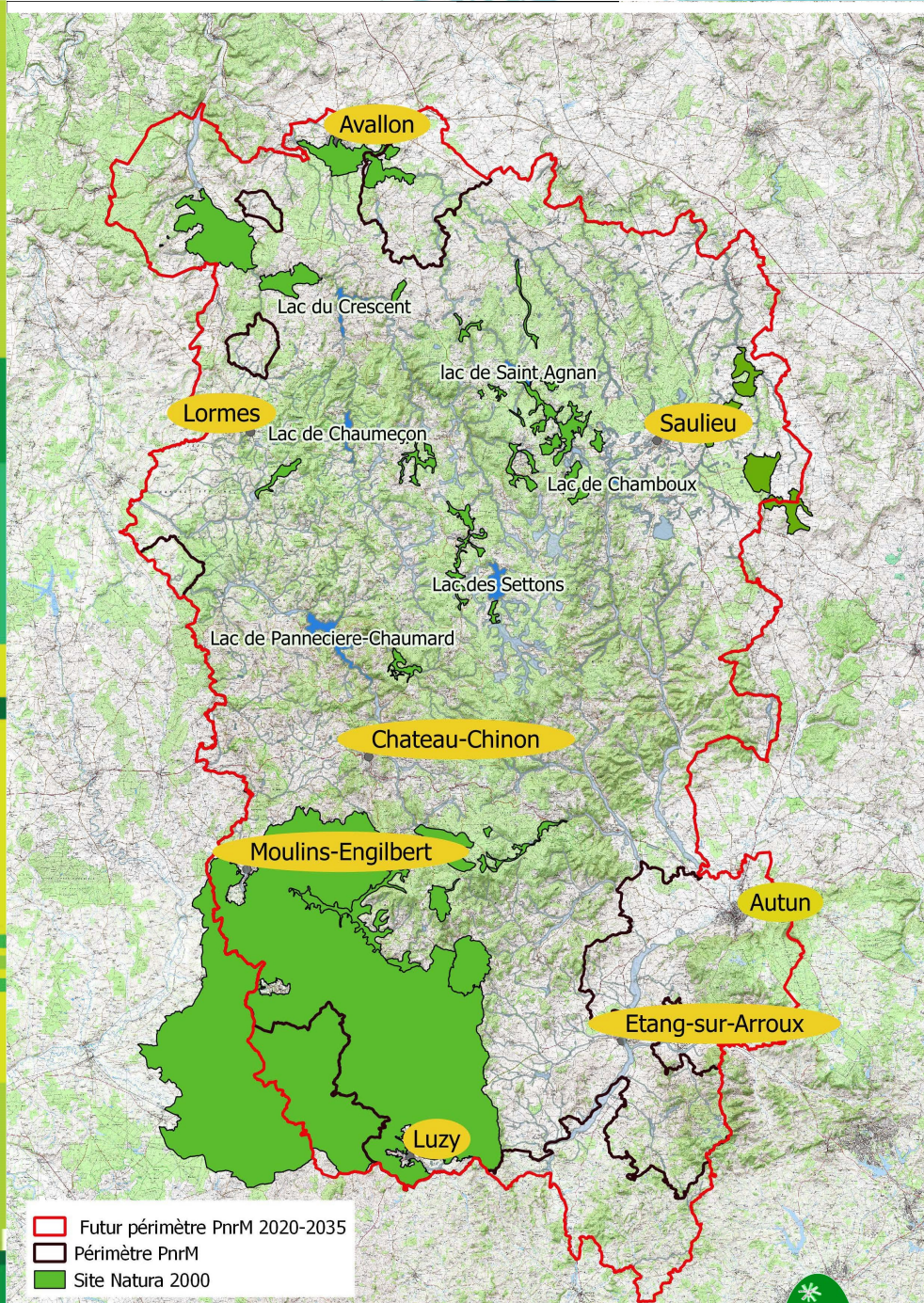
Où se procurer l'herbier :

Maison du Tourisme du Parc du Morvan
 03 86 78 79 57 – contact@parcdumorvan.org
<http://tourisme.parcdumorvan.org>
www.parcdumorvan.org

Maison du Parc
 58230 SAINT-BRISSON
 03 86 78 79 00 - biodiversite@parcdumorvan.org
www.parcdumorvan.org



Conception réalisation : Parc naturel régional du Morvan
 Crédits photos : Olivier Bardet, Isabelle Civette, Aïme Corbeaux
 Coordination technique : Isabelle Civette
 Mise en page et création graphique : Studio B Design - 03 86 36 70 02



 Futur périmètre PnrM 2020-2035
 Périmètre PnrM
 Site Natura 2000

