

A scenic view of a forest stream with mossy rocks and autumn foliage. The stream flows through a lush forest with trees displaying vibrant yellow and orange autumn leaves. The rocks in the stream are covered in green moss, and the water is clear and shallow. The overall atmosphere is peaceful and natural.

# COMITE DE PILOTAGE

# NATURA 2000

# Comité de Pilotage du site Natura 2000

*Milieus humides, forêts, pelouses et habitats à  
chauves-souris du Morvan*

**22 janvier 2026 – Saint-Brisson**

**FR2600987**



# QUELQUES RÈGLES DE RÉUNION



*Commencer et terminer à l'heure*



*Lever la main pour demander le micro*



*Une conversation à la fois*



*Questions après l'exposé*



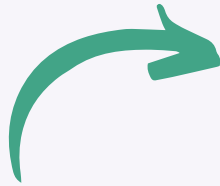
*Respecter celui qui a la parole*



*L'opinion de chacun compte*



# ORDRE DU JOUR



**APPROBATION COMPTE RENDU DERNIER COPIL**

**BILAN DE L'ANIMATION 2025**

**BILAN SUR LE BUDGET 2025**

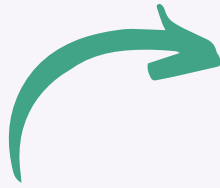


**PROGRAMME PRÉVISIONNEL D' ACTIONS 2026**

**TRAVAIL SUR LA COMMUNICATION**



# ORDRE DU JOUR



**APPROBATION COMPTE RENDU DERNIER COPIL**

**BILAN DE L'ANIMATION 2025**

**BILAN SUR LE BUDGET 2025**

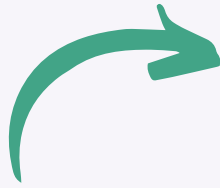


**PROGRAMME PRÉVISIONNEL D' ACTIONS 2026**

**TRAVAIL SUR LA COMMUNICATION**



# ORDRE DU JOUR



**APPROBATION COMPTE RENDU DERNIER COPIL**

**BILAN DE L'ANIMATION 2025**

**BILAN SUR LE BUDGET 2025**



**PROGRAMME PRÉVISIONNEL D' ACTIONS 2026**

**TRAVAIL SUR LA COMMUNICATION**



# BILAN ANIMATION





# ACTION & CONTRAT NATURA 2000



**Travail sur plusieurs projets :**

- **Aménagements de gîtes à chauves-souris : Arnay-le-Duc**
- **Franchissement permanent : Fontenay-près-Vézelay**
- **Équipements pastoraux et entretien du milieu par pâturage : RNR site des sources de l'Yonne (Glux-en-Glenne)**



# ACTION & CONTRAT NATURA 2000

✓ Focus aménagement de l'église d'Arnay-le-Duc :

Enjeux : sécuriser un gîte de mise bas de femelles Grand murin





# ACTION & CONTRAT NATURA 2000

✓ Focus aménagement de l'église d'Arnay-le-Duc :

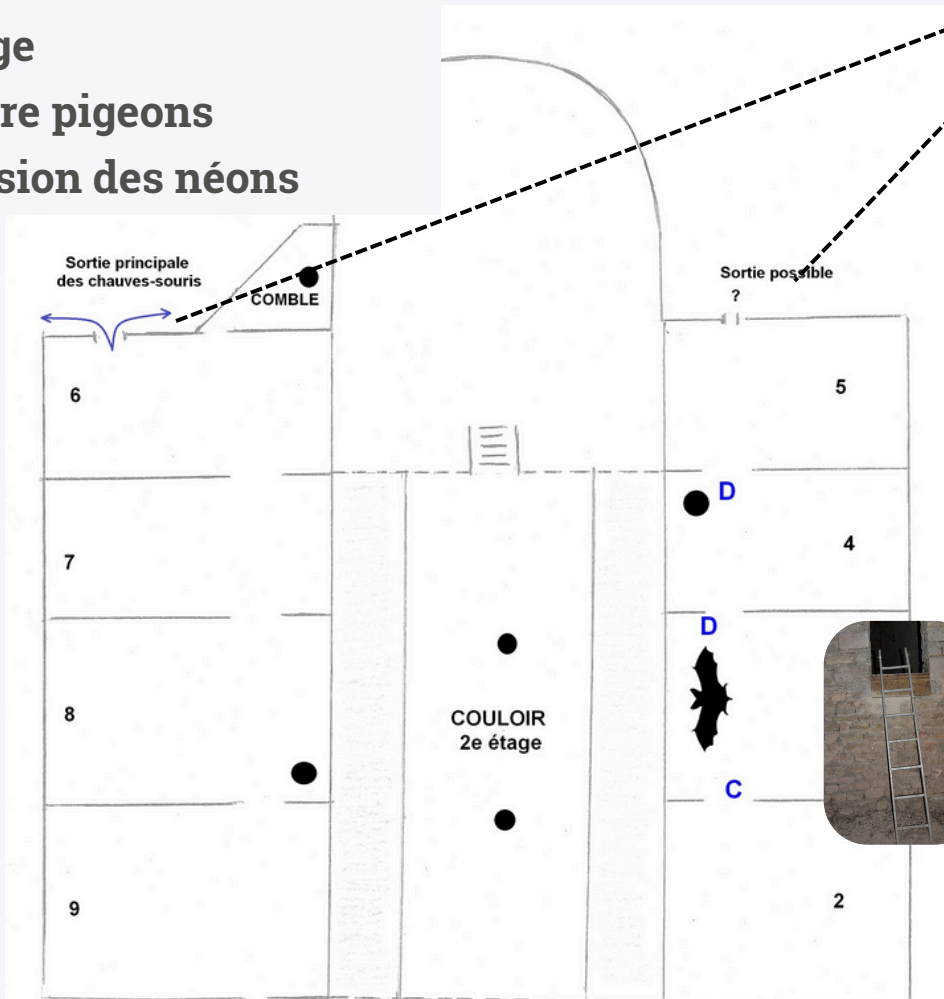




# ACTION & CONTRAT NATURA 2000

- Nettoyage
- Fermeture pigeons
- Suppression des néons

Planche de bois verticale pour accès uniquement aux chauves-souris



Nettoyage + bache



un escalier



Grillage et toile



panneau d'information



accès 1er étage

A

A

1er étage



"Un verrou



# ACTION & CONTRAT NATURA 2000

## Focus aménagement de l'église d'Arnay-le-Duc :

### Action financée :

Natura 2000 : temps de travail, achat de matériels et prestation de la SHNA-OFAB, Panneau  
 La commune d'Arnay-le-Duc : temps de travail et achat de matériels

**NATURA 2000**  
AGIT SUR VOTRE TERRITOIRE

Afin de préserver les chauves-souris, espèces protégées et rares, la commune mobilise le réseau Natura 2000 pour préserver un gîte de mise bas de femelles de Grand murins.

Un stand sera là pour vous accueillir et répondre à vos questions !

**MARDI  
18  
MARS**

**ARNAY-LE-DUC**

**1/ NETTOYER & PRÉSERVER LE SITE**

Suite à l'occupation depuis plusieurs années par les chauves-souris et les pigeons, il est nécessaire de nettoyer les combles et d'installer des bâches de protections

**2/ SÉCURISER LE SITE POUR TOUS**

Afin de limiter les dérangement pour les chauves souris, il faut empêcher les pigeons et autres animaux de rentrer, supprimer l'éclairage et limiter l'accès

Les travaux seront réalisés par les techniciens du PNR du Morvan et de la SHNA-OFAB ainsi que les agents de la commune.

**Parmi les 45 espèces de chauves-souris présentes en Europe, 36 espèces se trouvent en France métropolitaine, 26 en Bourgogne, 15 sont présentes sur la commune d'Arnay-le-Duc et ses alentours.**

Cette présence témoigne d'un environnement sain, encore préservé et propice à leur maintien. Cependant comme partout en France, les chauves-souris sont menacées par la destruction ou la modification de leurs habitats (renovation des bâtiments anciens, conversion de granges en cultures, destruction des haies...) et les différentes pollutions (humaines, insecticides...). Leur survie est en constante diminution malgré leur statut d'espèce protégée.

## Les chauves-souris à Arnay-le-Duc

des mammifères volants à protéger

**Une cohabitation compliquée !**

La colonie a perdu environ 85% de son effectif depuis 2019.

Les chauves-souris aiment se réfugier dans les zones chaudes pour mettre bas, comme les combles de cette église. Cependant, elles sont confrontées aux dérangements : travaux, éclairages, présence d'autres espèces comme la Chouette effraie et les pigeons.

**Afin de préserver le Grand Murin, espèce rare et protégée, la commune a mobilisé le réseau NATURA 2000 pour agir et pérenniser le gîte de la colonie.**

Pour sécuriser l'installation des chauves-souris et améliorer la cohabitation des différentes espèces, des aménagements ont été réalisés par l'équipe du PNR du Morvan, la SHNA-OFAB et les services techniques de la commune :

- ✓ Suppression des hamstris,
- ✓ Mise en place de systèmes d'accroches sur les plafonds destinés à la colonie et installation de bâches de protection,
- ✓ Ouvertures spécifiques pour permettre aux chauves-souris de s'installer.

**Le Grand Murin**

Une des plus grandes chauves-souris d'Europe

Poids	20 à 30 g
Taille	de 6,7 à 8,4 cm
Envergure	de 30 à 42 cm
Longévité	Jusqu'à 25 ans
Mode de vie	nocturne & insectivore
Accouplement	de fin août à octobre
Mise bas	entre fin mai et fin juin

**Le saviez-vous ?**

600 Une femelle en gestation peut manger 600 moustiques par nuit !

30 km La chauve-souris peut se déplacer dans un rayon de 5 à 30 km de leur gîte.



# EXTENSION SITE NATURA 2000

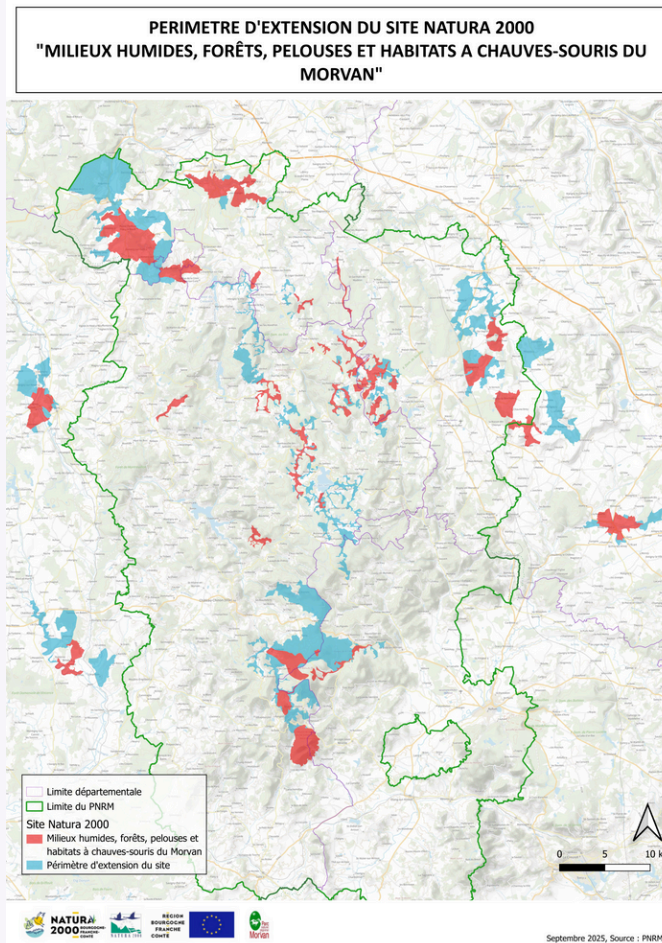
**50 communes** concernée

Surface totale de **21 037 ha**.

- 350 kilomètres de cours d'eau
- 3 000 ha de zones humides
- 600 ha de forêts à haute valeur écologique
- 10 secteurs à forts enjeux chauves-souris

50 communes (dont 11 nouvelles) sont concernées par le projet d'extension :

- 34 communes ont délibéré positivement
- 8 communes nous ont transmis un avis favorable
- 8 communes ont été sollicitées sans fournir de positionnement officiel et sont dans l'attente de l'enquête administrative pour délibérer.





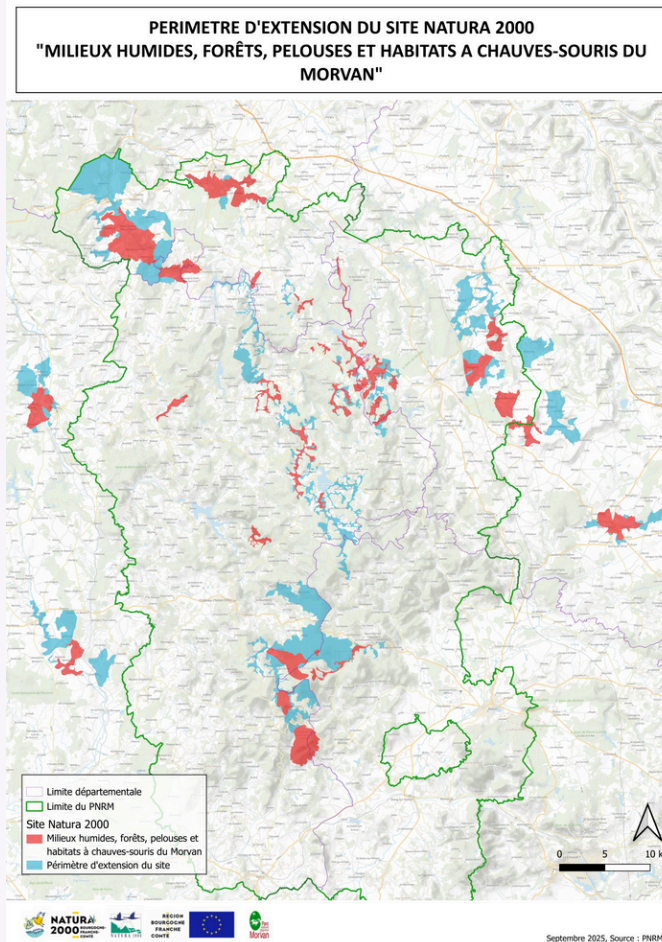
# EXTENSION SITE NATURA 2000

50 réunions techniques et publiques en 2025 (166 au total depuis novembre 2022)

Un temps d'échange dédié au COPIL en juillet

De nombreux échanges organisationnels avec les acteurs forestiers

Préparation et transmission du dossier de consultation avec les services de la DREAL



**PAS DE CONSULTATION AVANT LES ÉLECTIONS  
MUNICIPALES PAR DÉCISION DU PRÉFET DE RÉGION**









# FORMATIONS MAEC 2025

**Formations obligatoires** pour les exploitations engagées dans les 2 premières années de contractualisation. Sur deux ans, **442 exploitations** ont été formées.

Organisées en partenariat avec **les Chambres d'Agriculture et les Syndicats de bassin-versant des territoires concernés.**

**Inscriptions via le dispositif VIVEA.**

**9 formations réalisées au printemps 2025 avec 194 exploitations formées :**

- 31 Mars – Sémelay 
- 7 Avril – Moulins-Engilbert 
- 7 Avril – Etang-sur-Arroux
- 11 Avril – Saint-Père 
- 14 Avril – Saint-Léger-Vauban 
- 17 Avril – Lormes 
- 5 Mai – Château-Chinon
- 12 Mai – Vic-sous-Thil 
- 13 Mai – Lucenay-l'Évêque





# AVIS & EXPERTISES

- **9 projets ont fait l'objet d'une évaluation d'incidence**
- **19 autres projets ont simplement été accompagnés pour des conseils afin d'intégrer les enjeux Natura 2000**
- **29 dossiers de manifestations sportives sur la plateforme de la DDT 58 et 71**

## Les projets ont été variés :

- Projets d'énergies renouvelables
- Retournement de prairies
- Animations, événements sportifs (accompagnement et Ei)
- Travaux et entretien liés aux installations électriques (lignes électriques)



# NATURAL'ACTION

Formation avec le CNPF en juillet

Co-animé avec Hugues SERVANT (CNPF) et Camille GUET (N2000 sud Morvan)

3 personnes présentes : propriétaire privé, gestionnaire forestier et chargée de mission PEFC

Présentation des sites, des actions possibles et des démarches spécifiques à Natura 2000 notamment pour les PSG

Visite terrain - 3 contrats:

- Amélioration de la structure des forêts de feuillues - mise en œuvre de régénération dirigées
- Ilot de senescence
- Débardage alternatif

## Contrats Natura 2000 : exemples forestiers

INVITATION

Réseau Natura 2000 et possibilités de contractualisations en forêt.  
Exemples de contrat en faveur du bon fonctionnement des habitats forestiers

Le Centre National de la Propriété Forestière et le Parc Naturel Régional du Morvan vous convient le

Voir plan et bulletin d'inscription  
au verso

**Vendredi 11 juillet 2025 à 9 h 30**  
À la salle de la mairie de Glux en glenne (58)

### Programme

#### En salle (matin)

- Présentation du réseau écologique Natura 2000.
- Attentions particulières pour la gestion forestière en site Natura 2000.
- Tour d'horizon des contrats Natura 2000 accessibles aux propriétaires forestiers.

#### Repas tiré du sac

#### En forêt (après midi)

- Visite de forêts ayant bénéficiées de contrats Natura 2000.



#### Le Centre National de la Propriété Forestière

Le CNPF Bourgogne-Franche-Comté est une délégation régionale du Centre National de la Propriété Forestière (CNPF), établissement public en charge du développement de la gestion durable des forêts privées.

Parmi ses nombreuses missions, le CNPF propose un programme de formations gratuites, avec près de quarante rendez-vous annuels.

Consultez le programme complet sur notre site.

[www.bourgognefranchecomte.cnpf.fr](http://www.bourgognefranchecomte.cnpf.fr)

#### Le Parc Naturel Régional du Morvan

Le PNRM porte une Charte Forestière de Territoire depuis 2004. Parmi ses objectifs :

informer et sensibiliser le grand public et les propriétaires forestiers sur la sylviculture, la biodiversité et les autres usages de la forêt..





# ÉTUDES & PROGRAMMES DE SUIVI

## ✓ SUIVIS SCIENTIFIQUES (RÉALISÉS EN INTERNE)

- Suivi des petites chouettes de montagne avec la SHNA-OFAB
- Expérimentation sur la Renouée du Japon
  - 2 passages ont été réalisés (11 en 2022 – 7 en 2023 - 4 en 2024)
- Arrachage Faux-indigo



# ÉTUDES & PROGRAMMES DE SUIVI



## SUIVIS SCIENTIFIQUES (RÉALISÉS EN INTERNE)

Expérimentation sur la Renouée du Japon

- 2 passages ont été réalisés (11 en 2022 – 7 en 2023 - 4 en 2024)

**LE 6 MAI 2020**



**LE 17 JUIN 2025**





# ÉTUDES & PROGRAMMES DE SUIVI

- ✓ **SUIVIS SCIENTIFIQUES (RÉALISÉS EN INTERNE)**  
Arrachage Faux-indigo dans la RNR, site du domaine des Grands Prés



**18 SEPTEMBRE 2025**





# ÉTUDES & PROGRAMMES DE SUIVI

## ✓ SUIVIS SCIENTIFIQUES (RÉALISÉS EN INTERNE)

➤ **Suivi des colonies de chauves-souris : 12 gîtes suivis en 2025**

➤ **Évaluation du dispositif MAEC du Parc du Morvan**  
Suivi de la diversité floristique et des pratiques agricoles sur les prairies engagées afin de mesurer l'état de conservation des parcelles



# SUIVI FLORISTIQUE DES PRAIRIES

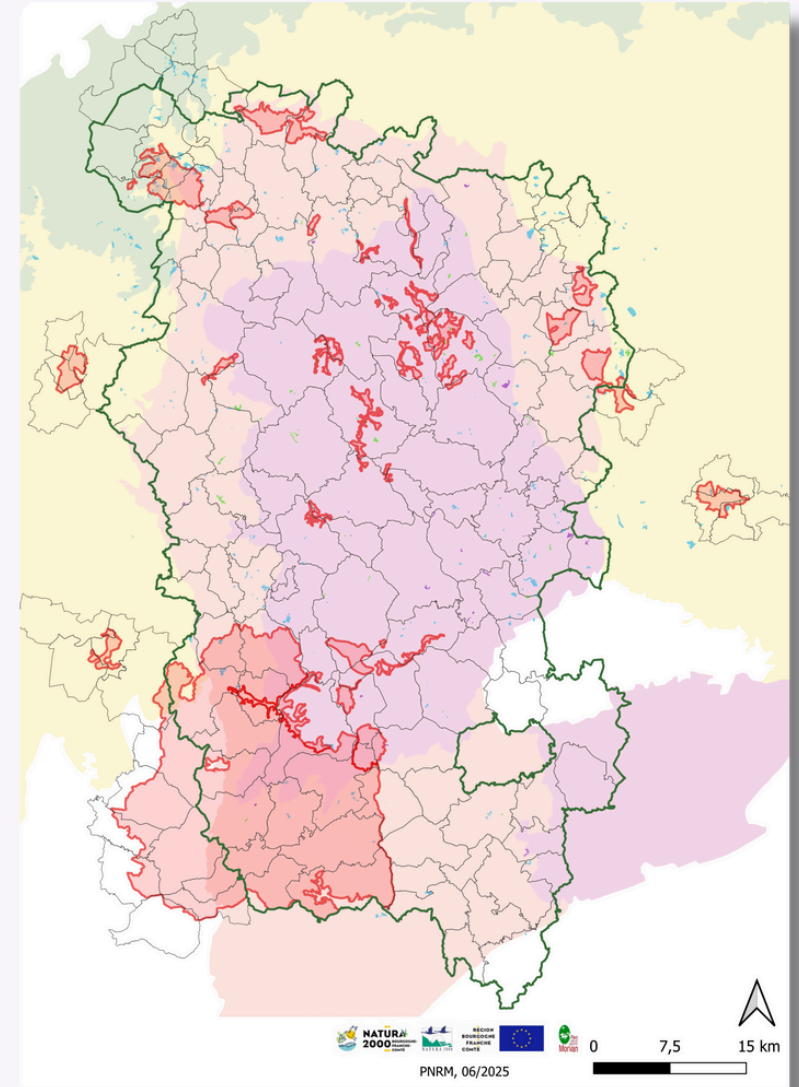
Critères d'échantillonnage des parcelles :

- Localisation géographique
- Gradient d'humidité dominant
- Mesure engagée



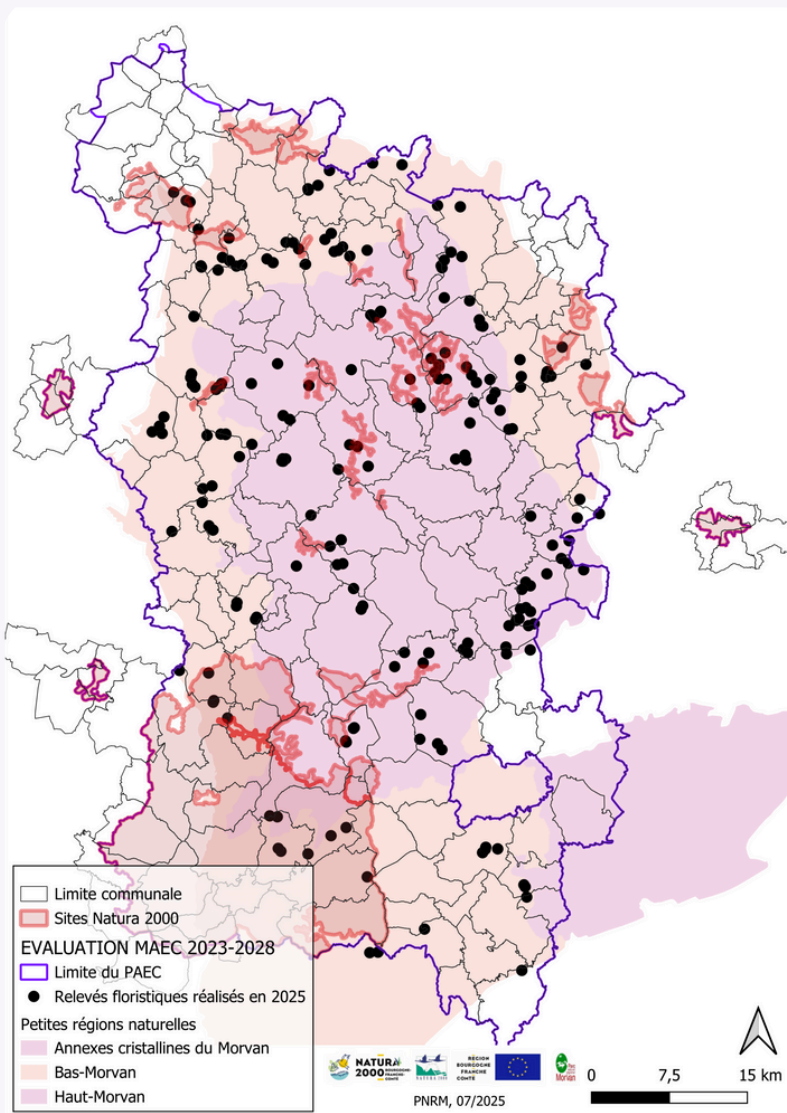
- **4 zones d'études**
- **360 parcelles sélectionnées**
- **4 chargé.es de mission**

Étude réalisée avec le **Conservatoire Botanique National du Bassin Parisien**





# SUIVI FLORISTIQUE DES PRAIRIES



De fin avril à début juillet 2025

- **2 zones d'études prospectées**
  - **208 relevés réalisés par 4 chargé.es de mission**  
15 dans le Nord Morvan
  - **117 agriculteurs concernés**  
10 pour le Nord Morvan
- La suite et fin en 2026...





# ANIMATIONS & EVENEMENTS

✓ **9 animations avec 120 personnes ont été réalisées sur le site Natura 2000 Nord-Centre Morvan.**

✓ **8 animations programmées par l'équipe Natura 2000, dont 5 réalisées pour 89 personnes**

- « Nuit de la chauve-souris » : balade nocturne (Arnay-le-Duc)
- « Nuit de la chauve-souris » : balade nocturne (Brinay)
- Fête de l'étang (Fontenay-près-Vézelay)
- À la découverte de la vallée du Cousin, le long du chemin bleu (Avallon)
- Le long de la Cure entre rivière, forêt et bocage (Pierre-Perthuis)



# ANIMATIONS & EVENEMENTS

- ✓ **Intervention lors du séminaire RICE le 15/11/2025**  
sur les actions et projets Natura 2000 en lien avec la trame noire et les chauves-souris
- ✓ **Stand d'animation à la Fête de l'Automne le 04 et 05/10/2025**





# COMMUNICATION

- ✓ 2 Lettres d'information en 2025
- ✓ 4 affiches animation
- ✓ Réalisation d'un panneau pédagogique
- ✓ Presse
- ✓ Site internet (refonte rédactionnelle)



# COMMUNICATION



## 2 LETTRES D'INFORMATIONS EN 2025

Lettre d'info du Réseau 

**NATURA 2000**


AVRIL 2025



© Nicolas LUDU OT


- PELOUSES SÈCHES & BIODIVERSITÉ
- LANCEMENT DU SUIVI FLORE
- GESTION RAISONNÉE DU PARASITISME
- ANIMATIONS ESTIVALES

 Parc naturel régional Morvan

Lettre d'info du Réseau 


**NATURA 2000**

JUILLET 2025



© Sophie BOUR

- ESPACE NATURE SENSIBLE À LUZY
- CLÔTURE DES FORMATIONS MAEC
- NUIT DE LA CHAUVÉ-SOURIS
- ANIMATIONS ESTIVALES

 Parc naturel régional Morvan



# COMMUNICATION



## AFFICHES ANIMATIONS 2025

**NATURA 2000**  
Sortie nature - Au fil de l'eau

MARDI  
22  
JUIL. 2025  
9H À 12H

Partez à la découverte  
des habitats et espèces des environs

**BALADE**  
**LE LONG DE LA CURE**  
ENTRE FORÊT ET BOGAGE

Balade de 5 km commentée par une chargée de mission Natura 2000

RENDEZ-VOUS À 9H | PARKING DES DEUX-PONTS (À PIERRE-PERTUIS)

Gratuit avec Inscription Obligatoire :  
03.86.78.79.57 ou [contact@parcdumorvan.org](mailto:contact@parcdumorvan.org)

Merci de prévoir chaussures de marche & jumelles.

**NATURA 2000**  
Sortie nature - Au fil de l'eau

JEUDI  
17  
JUIL. 2025  
À 14H

Partez à la découverte  
de la Vallée du Cousin

**BALADE**  
**LE LONG DU COUSIN**  
ESPÈCES EMBLÉMATIQUES ET TRAVAUX DE  
RESTAURATION DE LA CONTINUITÉ ÉCOLOGIQUE

Balade de 2.4 km commentée par une chargée de mission Natura 2000

RENDEZ-VOUS À 14H | PARKING DE COUSIN-LA-ROCHE (AVALLON)

Gratuit avec inscription obligatoire :  
03.86.78.79.57 ou [contact@parcdumorvan.org](mailto:contact@parcdumorvan.org)

Merci de prévoir chaussures de marche & jumelles.

**NATURA 2000**  
Sortie nature - Faune

SAMEDI  
20  
SEPT. 2025  
9H30 À 12H

Partez sur la piste  
des animaux qui peuplent les environs

**BALADE**  
**TRACES & INDICES  
DES ANIMAUX**

Balade commentée par une chargée de mission Natura 2000

RENDEZ-VOUS À 9H30 | PARKING DE LA MAIRIE DE  
CHAMPEAU-EN-MORVAN

Gratuit avec Inscription Obligatoire :  
03.86.78.79.57 ou [contact@parcdumorvan.org](mailto:contact@parcdumorvan.org)

Merci de prévoir chaussures de marche.

**NATURA 2000**  
Sortie nature en dormance

MERCREDI  
22  
OCTOBRE  
14H À 16H30

Venez découvrir  
les secrets de la nature en dormance

**BALADE**  
**TRACES & INDICES**

Balade commentée par des chargés de mission Natura 2000

RENDEZ-VOUS À 14H | PARKING DE PREPERNY À  
ARLEUF

Gratuit avec Inscription Obligatoire :  
03.86.78.79.57 ou [contact@parcdumorvan.org](mailto:contact@parcdumorvan.org)

Merci de prévoir chaussures de marche.



# COMMUNICATION



## RÉALISATION D'UN PANNEAU PÉDAGOGIQUE

*Parmi les 45 espèces de chauves-souris présentes en Europe, 36 espèces se trouvent en France métropolitaine, 26 en Bourgogne, 15 sont présentes sur la commune d'Arnay-le-Duc et ses alentours.*

Cette présence témoigne d'un environnement sain, encore préservé et propice à leur maintien. Cependant comme partout en France, les chauves-souris sont menacées par la destruction ou la modification de leurs habitats (rénovation des bâtiments anciens, conversion de prairies en cultures, destruction des haies...) et les différentes pollutions (lumineuses, insecticides...). Leur nombre est en constante diminution malgré leur statut d'espèce protégée.

### Les chauves-souris à Arnay-le-Duc des mammifères volants à protéger

#### Le Grand Murin

**Une des plus grandes chauves-souris d'Europe**

⚖ Poids	20 à 30 g
📏 Taille	de 6,7 à 8,4 cm
🦋 Envergure	de 30 à 45 cm
🕒 Longévité	Jusqu'à 25 ans
🌙 Mode de vie	nocture & insectivore
💕 Accouplement	de fin août à octobre
👉 Mise bas	entre fin mai et fin juin

#### Une cohabitation compliquée !

La colonie a perdu environ 85% de son effectif depuis 2019.

Les chauves-souris aiment se réfugier dans les zones chaudes pour mettre bas, comme les combles de cette église. Cependant, elles sont confrontées aux dérangements : travaux, éclairages, présence d'autres espèces comme la Chouette effraie et les pigeons.

#### Afin de préserver le Grand Murin, espèce rare et protégée, la commune a mobilisé le réseau NATURA 2000 pour agir et pérenniser le gîte de la colonie.

Pour sécuriser l'installation des chauves-souris et améliorer la cohabitation des différentes espèces, des aménagements ont été réalisés par l'équipe du PNR du Morvan, la SHNA-OFAB et les services techniques de la commune :

- ✓ Suppression des luminaires,
- ✓ Mise en place de systèmes d'accroches sur les plafonds destinés à la colonie et installation de bâches de protection,
- ✓ Ouvertures spécifiques pour permettre aux chauves-souris de s'installer.

#### Le saviez-vous ?

600 🦋 Une femelle en gestation peut manger 600 moustiques par nuit !

30 km 🦋 La chauve-souris peut se déplacer dans un rayon de 5 à 30 km de leur gîte.

Valorisation du chantier d'aménagement à chauve-souris réalisé à Arnay-le-Duc auprès de la commune et des scolaires alentours par la réalisation d'un panneau pédagogique.



# COMMUNICATION



## PRESSE

LE JOURNAL DU CENTRE

Ma commune ▾ Actualités ▾ Faits divers ▾ Sports ▾ Loisirs ▾ Économie ▾ Obsèc

↳ Environnement

### Dans l'Avallonnais, le site Natura 2000 du Morvan pourrait s'agrandir dans la vallée du Cousin

La zone protégée Natura 2000 pourrait s'agrandir dans la vallée du Cousin. Mais pour voir le jour, le projet devra dans un premier temps être voté par le conseil municipal.

Article réservé aux abonnés

Par Solal Duchêne  
Publié le 08 janvier 2025 à 06h05

LE JOURNAL de Saône et Loire En Saô

Autun

### Morvan : Démarchage abusif auprès des propriétaires forestiers

Le Journal de Saône et Loire - 04 avr. 2025 à 16:55 | mis à jour le 04 avr. 2025 à 16:56 - Temps de lecture : 2 min

Photo d'illustration Photo Emma Buoncristiani - Archives Bien Public

Nous avons été informés de démarchages insistants auprès de petits propriétaires forestiers, utilisant des arguments parfois trompeurs. L'objectif de ces démarchages est soit l'acquisition de forêts, soit la proposition de coupes de bois. Les discours tenus auprès des propriétaires évoquent notamment le projet d'extension des zones Natura 2000 comme une future contrainte qui empêcherait les propriétaires de gérer librement leurs arbres et forêts. De plus, il est souvent prétendu que les forêts sont en mauvais état, incitant ainsi à une exploitation rapide et intensive.

Ces pratiques mensongères peuvent induire en erreur les propriétaires, souvent vulnérables face à des informations alarmistes. Si un terme n'est pas mis à ces comportements, nous craignons une multiplication de décisions précipitées, telles que des coupes à blanc, au détriment d'une gestion sylvicole durable respectueuse des forêts et des écosystèmes forestiers.



# COMMUNICATION



## SITE INTERNET : REFONTE RÉDACTIONNELLE



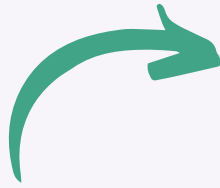


## MISE EN RÉSEAU

- ✓ **Implication dans le réseau des animateurs Natura 2000** au niveau départemental et régional
- ✓ **Participations aux réunions régionales sur la PAC et les MAEC**



# ORDRE DU JOUR



**APPROBATION COMPTE RENDU DERNIER COPIL**

**BILAN DE L'ANIMATION 2025**

**BILAN SUR LE BUDGET 2025**



**PROGRAMME PRÉVISIONNEL D' ACTIONS 2026**

**TRAVAIL SUR LA COMMUNICATION**



# BILAN BUDGET

---

# 2025

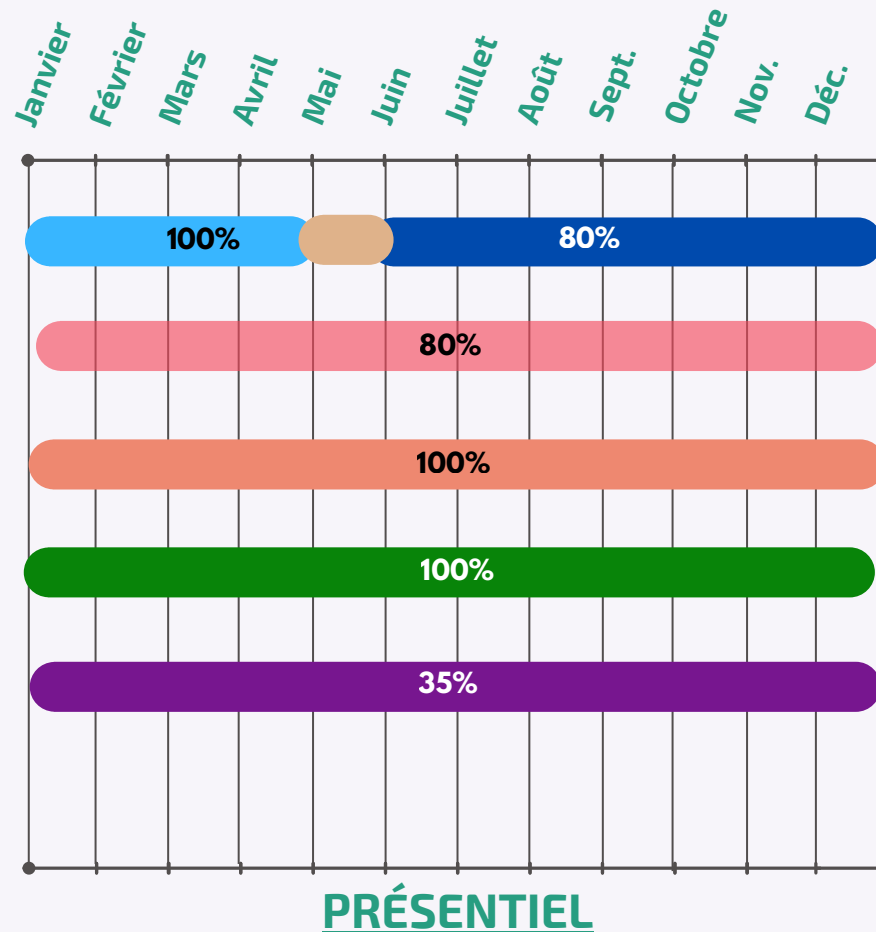


# BUDGET 2025

## SUIVI RH - 2025

### SALARIÉS

- Clément GARINEAUD (0.82 ETP)
- Camille GUET (0.8 ETP)
- Patrice BOULONGNE (1 ETP)
- Sidonie HENNING (1 ETP)
- Sophie SAVRE (0.35 ETP)





# BUDGET 2025

En 2025, un montant total de 228 121.17 € a été dépensé sur les deux sites animés par le Parc et divisé comme suit :

NATURE DE LA DÉPENSE	MONTANT TTC
Frais de personnel	162 943.69 €
Forfait pour : Actions biodiversité, frais de structure, Petites études, Chantiers, Equipements	65 177.48 €
TOTAL	228 121.17€



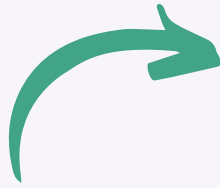
# BUDGET 2025

Sur le site Nord-Centre Morvan, la dépense totale est de 139 763.68 €

NATURE DE LA DÉPENSE	MONTANT TTC
Frais de personnel	99 831.20 €
Forfait pour : Actions biodiversité, frais de structure, Petites études, Chantiers, Equipements	39 932.48 €
TOTAL	139 763.68 €



# ORDRE DU JOUR



**APPROBATION COMPTE RENDU DERNIER COPIL**

**BILAN DE L'ANIMATION 2025**

**BILAN SUR LE BUDGET 2025**



**PROGRAMME PRÉVISIONNEL D' ACTIONS 2026**

**TRAVAIL SUR LA COMMUNICATION**



# BUDGET

# PRÉVISIONNEL 2026





# BUDGET PRÉVISIONNEL 2026

En 2026, un montant total prévisionnel de 238 601.39 € a été sollicité pour les deux sites animés par le Parc et réparti comme suit :

NATURE DE LA DÉPENSE	MONTANT TTC
Frais de personnel	170 429,56 €
Forfait pour : Actions biodiversité, frais de structure, Petites études, Chantiers, Equipements et stagiaire	68 171,83 €
<b>TOTAL</b>	<b>238 601.39 €</b>



# PROGRAMME 2026





# PROGRAMME D' ACTIONS 2026



## CONTRATS EN PREPARATION

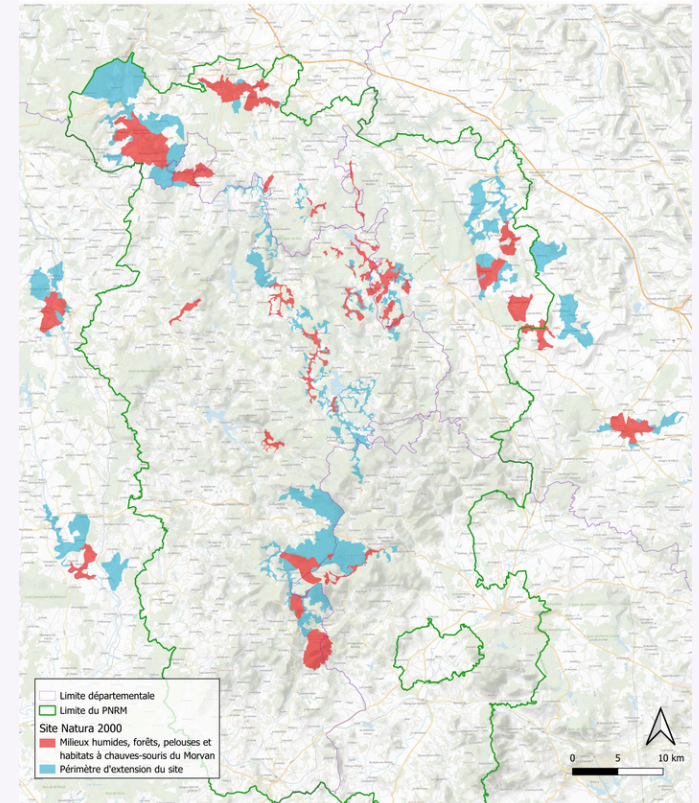
- **Franchissements permanents : Fontenay-près-Vézelay, Mont Beuvray, Corancy**
- **Equipements agropastoraux et entretien par le pâturage, RNR : Glux-en-Glenne et Saint-Agnan**
- **Suppression des peupliers, RNR : Saint-Brisson**
- **Aménagement de gîtes à chauves-souris : Pierre-Perthuis, Domecy-sur-Cure**
- **Restauration pelouses : Avallon, Saint-Père**



# EXTENSION SITE NATURA 2000

**EN ATTENTE DE LA DECISION DU PREFET  
POUR LANCER LA CONSULTATION**

PERIMETRE D'EXTENSION DU SITE NATURA 2000  
"MILIEUX HUMIDES, FORÊTS, PELOUSES ET HABITATS A CHAUVES-SOURIS DU  
MORVAN"



Septembre 2025, Source : PNRM



# PROGRAMME D' ACTIONS 2026

- ✓ **SUIVIS SCIENTIFIQUES (RÉALISÉS EN INTERNE OU EN PRESTATION/PARTENARIAT)**
  - **Suivi des petites chouettes de montagne avec la SHNA-OFAB**
  - **Expérimentation sur la Renouée du Japon et suivi Faux-indigo**
  - **Suivi des colonies de chauves-souris**
  - **Évaluation du dispositif MAEC du Parc du Morvan**  
Suivi de la diversité floristique et des pratiques sur les prairies engagées
  - **Suivi des écrevisses à pattes blanches**
  - **ADN environnemental Mulette perlière et protocole de renforcement des populations**



# SUIVI FLORISTIQUE DES PRAIRIES

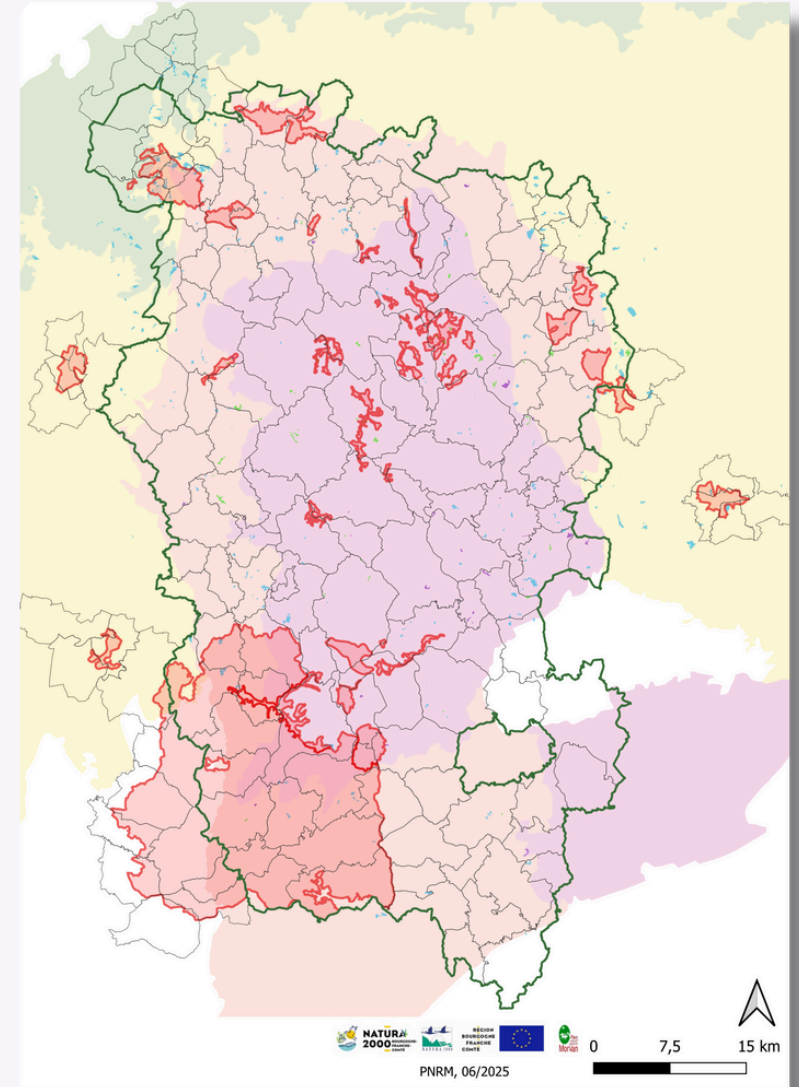
Suivi de la diversité floristique et des pratiques agricoles pour évaluer l'état de conservation de ces milieux

Intégration à la démarche de l'Observatoire des Prairies du Massif Central porté par les CBNs et l'INRAE

Prospection prévue de mai à juillet 2026

Avec l'appui d'un stagiaire, Thibaut Goret, présent d'avril à août 2026

Résultats attendus pour le prochain COPIL...





# PROGRAMME D' ACTIONS 2026



## SUIVI DES ÉCREVISSSES À PATTES BLANCHES

Ecrevisse de ruisseaux de tête de bassin-versant, espèce d'intérêt communautaire

Suivi des populations majeurs du site et actualisation de stations historiques



Ecrevisses à pattes blanches

©N.VARANGUIN

Prospection prévue d'août à octobre 2026

Financement par la Région Bourgogne-Franche-Comté



# PROGRAMME D' ACTIONS 2026



## ADN ENVIRONNEMENTAL MULETTE PERLIÈRE

Mollusque bivalve d'eau douce ; espèce d'intérêt communautaire

Actualisation de la connaissance sur la répartition de l'espèce dans le Morvan (donnée ancienne 1998-2000)

Financement d'analyse d'ADNe par l'Agence de l'eau Seine-Normandie



Mulette perlière (*Margaritifera margaritifera*)

©R.Masson



Prélèvement d'eau pour analyse en laboratoire avec l'OFB

©A.PELICHET





# PROGRAMME D' ACTIONS 2026

## ✓ ELEVAGE POUR RENFORCEMENT DES POPULATIONS DE MULETTE PERLIERE

- S'inscrit dans le **plan national d'action 2025-2034**, coordonné par le CEN d'Auvergne-Rhône-Alpes
- Démarche complémentaire aux actions de restauration et de préservation des habitats
- Retour d'expérience sur d'autres territoires (Bretagne, Normandie, PNR Livradois-Forez)
- Station d'élevage à Brasparts géré par la Fédération de pêche du Finistère dans le cadre d'un programme LIFE
- Attente de l'avis donné du Conseil national de la protection de la Nature



Glochidies sur les branchies du poisson hôte : la truite fario





# PROGRAMME D' ACTIONS 2026

## ANIMATIONS GRAND PUBLIC

- **Nuit de la chauve-souris**, 2 animations : Arnay-le-Duc et Limanton
- **Fête de l'étang** : Fontenay-près-Vézelay
- **À la découverte de la vallée du Cousin, le long du chemin bleu** : Avallon
- **Le long de la Cure entre rivière, forêt et bocage** : Pierre-Perthuis
- **Découverte de la biodiversité au Parc des Chaumes** : Avallon



# PROGRAMME D' ACTIONS 2026



## COMMUNICATION

- Poursuivre le développement de la communication autour des animations

**NATURA 2000** AGIT SUR VOTRE TERRITOIRE

MARDI 17 MARS

Afin de préserver les chauves-souris, espèces protégées et rares, la commune mobilise le réseau Natura 2000 au travers un chantier de préservation.  
Un stand sera là pour vous accueillir et répondre à vos questions !

ARNAY-LE-DUC

1/ NETTOYER & PRÉSERVER LE SITE

Préserver un gîte de mise bas de femelles de Grand murins.

2/ SÉCURISER LE SITE POUR TOUS

Afin de limiter les dérangement, pour les chauves souris, il faut empêcher les pigeons et autres animaux de rentrer, supprimer l'éclairage et limiter l'accès.

Les travaux seront réalisés par les techniciens du PNR du Morvan et de la SHNA OFAB ainsi que les agents de la communes.

**NATURA 2000** Sortie nature - Au fil de l'eau

MARDI 22 JUIL. 2025 9H À 12H

Partez à la découverte des habitats et espèces des environs

**BALADE**

**LE LONG DE LA CURE**  
ENTRE FORÊT ET BOCAGE

Balade de 5 km par une chargée de mission Natura 2000

RENDEZ-VOUS À 9H | PARKING DES DEUX-PONTS À PIERRE-PERTUIS

Gratuit avec Inscription Obligatoire : 03.86.78.79.57 ou contact@parcdumorvan.org

Merci de prévoir chaussures de marche & jumelles.

**NATURA 2000** Sortie nature - Au fil de l'eau

JEUDI 17 JUIL. 2025 À 14H

Partez à la découverte de la Vallée du Cousin

**BALADE**

**LE LONG DU COUSIN**  
ESPÈCES EMBLÉMATIQUES ET TRAVAUX DE RESTAURATION DE LA CONTINUITÉ ÉCOLOGIQUE

Balade de 2.4 km commentée par une chargée de mission NATURA 2000

RENDEZ-VOUS À 14H | PARKING DE COUSIN-LA-ROCHE À AVALON

Gratuit avec Inscription obligatoire : 03.86.78.79.57 ou contact@parcdumorvan.org

Merci de prévoir chaussures de marche & jumelles.

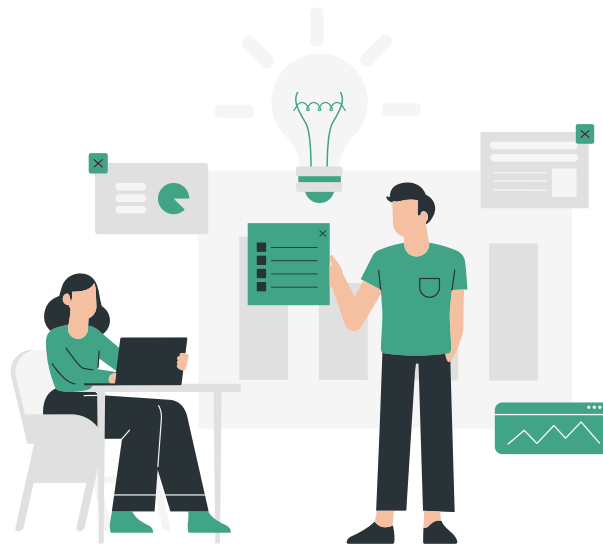


# PROGRAMME D'ACTION 2026



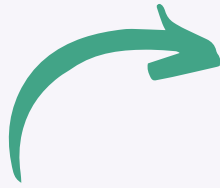
## COMMUNICATION

- Souhait de questionner les besoins en communication des communes en site Natura pour renforcer la lisibilité et valoriser les actions Natura 2000





# ORDRE DU JOUR



**APPROBATION COMPTE RENDU DERNIER COPIL**

**BILAN DE L'ANIMATION 2025**

**BILAN SUR LE BUDGET 2025**

**PROGRAMME PRÉVISIONNEL D' ACTIONS 2026**

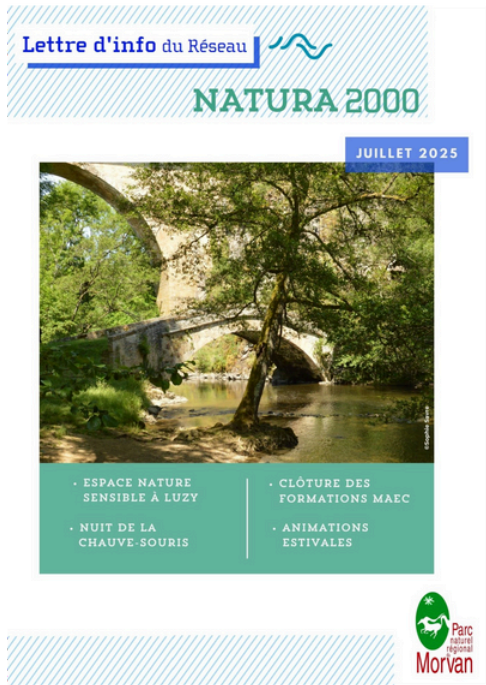
**TRAVAIL SUR LA COMMUNICATION**



# PROGRAMME D' ACTIONS 2026

## ✓ **COMMUNICATION : les premiers résultats - 15 réponses actuellement**

**Par quel moyen diffusez-vous la lettre d'information dans vos structures ou dans votre commune ?**



↪ **Pas de diffusion (53%)**

↪ **Version papier en mairie ou dans la structure (27%)**

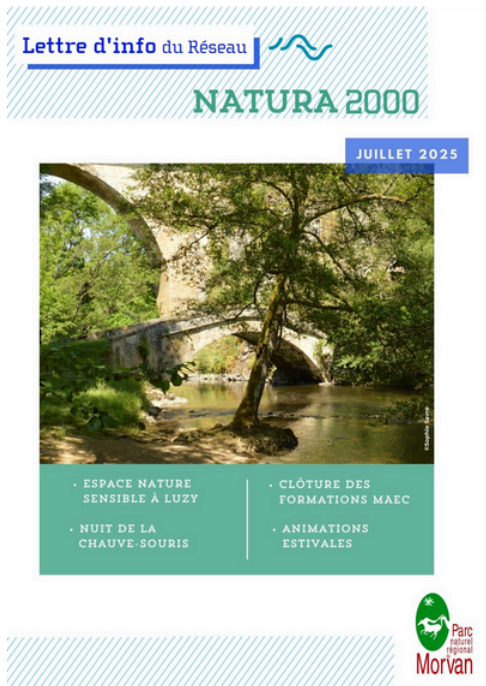
↪ **Et vous ? Quels freins ?**



# PROGRAMME D'ACTION 2026

## ✓ **COMMUNICATION : les premiers résultats - 15 réponses actuellement**

Si vous ne lisez pas et ne diffusez pas la lettre d'information Natura 2000, quelles sont les raisons ?



↳ **Trop de sollicitations (13%)**

↳ **Le format numérique n'est pas idéal (13%)**

↳ **Et vous, pourquoi ?**





# PROGRAMME D' ACTIONS 2026



## COMMUNICATION : les premiers résultats



### Quels types de contenus ?

- Carte du périmètre (53%)
- Motif d'évaluation d'incidence (47%)
- Actualités du site (40%)
- Enjeux du site (40%)

## D'autres idées ?



# PROGRAMME D' ACTIONS 2026

## ✓ **COMMUNICATION : les premiers résultats**

**60% des répondants ressentent un besoin de communication sur Natura 2000 dans sa structure ou commune**

**Panneaux Natura 2000 (27%)**



**Plaque spécifique (60%)**  
**Note dans les bulletins municipaux (20%)**

## D'autres idées ?

Exemples de panneaux dans d'autres sites (Isère)

**MERCI DE VOTRE  
ATTENTION**



# PROGRAMME D' ACTIONS 2026

## COMMUNICATION :

Si ce n'est pas encore fait, répondez au questionnaire :

Lien par mail

OU

