

La nature et les paysages

DES RICHESSES POUR LE MORVAN

Les milieux naturels du Morvan ont été façonnés par l'Homme grâce à des pratiques extensives. S'adaptant aux conditions naturelles, elles ont permis le maintien et la préservation, voire le développement de nombreuses espèces animales et végétales. Depuis la seconde moitié du 20^{ème} siècle, certaines pratiques se sont intensifiées. Le maintien de la biodiversité et des paysages nécessite un travail de concertation pour concilier les enjeux écologiques et économiques du territoire.



Ecrevisses à pattes blanches, cours d'eau, Moules perlières, tourbières et queues d'étangs, loutres, tritons, libellules, pelouses et prairies maigres
Crapauds sonneurs à ventre jaune, forêts, bocages, Chauves-souris, prairies naturelles, falaises...



CHIFFRES CLÉS

Sur le territoire du Parc,
3 sites Natura 2000, dont 2 animés par le Parc
638 km² situés, pour tout ou partie, dans le Parc,
19% du territoire,
82 communes concernées

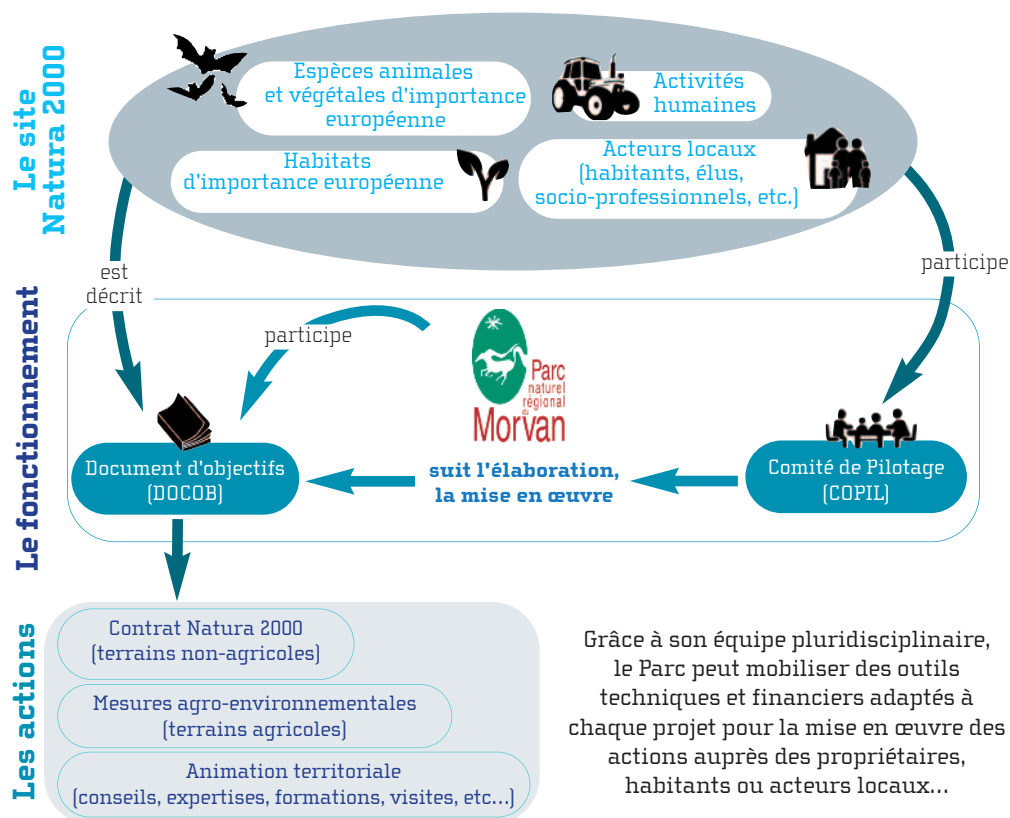


LES ENJEUX

- ◀ Préservation des milieux naturels
- ◀ Préservation des espèces remarquables
- ◀ Maintien des pratiques favorables (agriculture extensive, gestion durable de la forêt...)
- ◀ Connaissance de ces habitats, de leurs fonctionnements, des espèces
- ◀ Communication, pédagogie et valorisation touristique

Le fonctionnement Natura 2000

La concertation, la contractualisation et l'innovation, mis en œuvre par l'animateur du site sont les principes de base de la démarche Natura 2000.



[en savoir plus : <http://biodiversitedumorvan.org>]

Natura 2000 en actions



LA PLACE DU PARC DANS LE RÉSEAU NATURA 2000

Les richesses naturelles du Morvan ont permis le classement du territoire en Parc naturel régional, mais aussi sa reconnaissance et son intégration dans le réseau européen Natura 2000.

L'objectif est de préserver ou restaurer les espèces et les habitats naturels remarquables à l'échelle de l'Union Européenne. Bien que parfois considérés comme communs dans le Morvan, leur préservation est primordiale à l'échelle du patrimoine européen. Le réseau des sites Natura 2000 du Morvan constitue un élément déterminant de la politique « biodiversité » de la Charte du Parc naturel régional du Morvan car les sites offrent la possibilité de mettre en œuvre, par la concertation, des actions de conservation, de restauration écologique et de gestion.

DES CONTRATS POUR LA BIODIVERSITÉ

L'engagement dans la politique contractuelle de Natura 2000 est basé sur le volontariat. Les contrats sont financés par l'Etat et l'Europe.

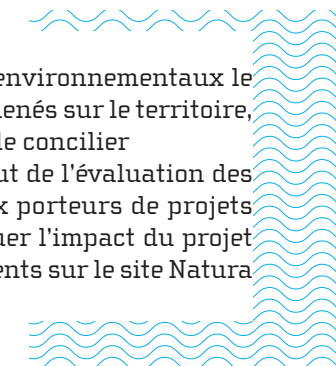
Les contrats Natura 2000 visent à adapter les pratiques à la préservation ou la restauration d'un milieu ou d'une espèce. Ils sont financés afin que cela ne génère pas de surcoût pour le propriétaire. Exemples : prise en charge du surcoût d'un débardage alternatif, débroussaillage de pelouses à orchidées enfrichées...

Les MAE : les mesures Agro-Environnementales permettent de prendre en charge l'éventuel surcoût, ou le manque à gagner, que peuvent engendrer des pratiques agricoles bénéfiques pour la biodiversité. Exemple : entretenir la ripisylve, lutter contre l'enfrichement des prairies les moins productives, limiter les intrants...

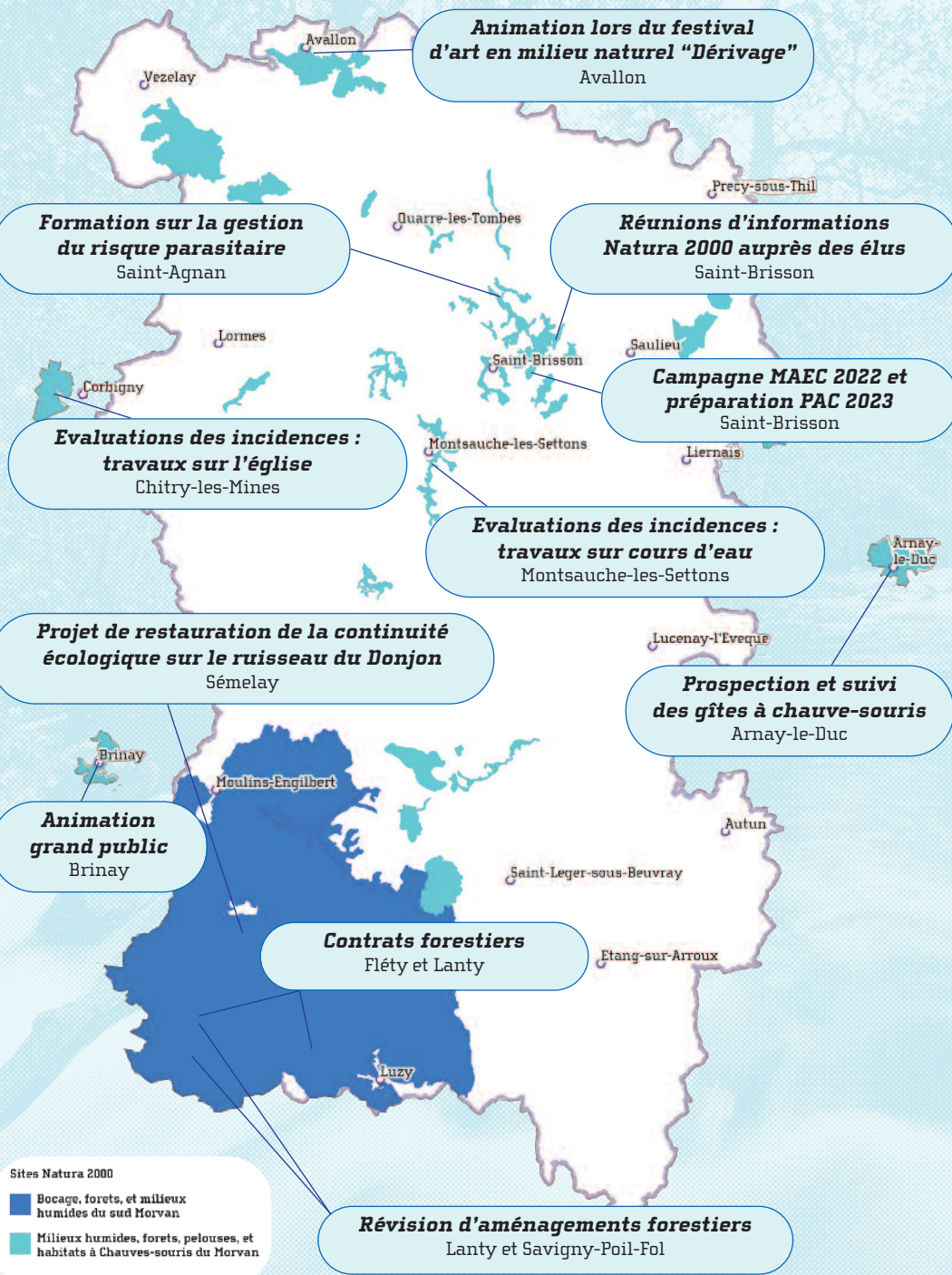


L'évaluation des incidences

En prenant en compte les enjeux environnementaux le plus tôt possible dans les projets menés sur le territoire, il est possible de les adapter afin de concilier activités et biodiversité. C'est le but de l'évaluation des incidences qui est demandée aux porteurs de projets soumis à autorisation afin d'évaluer l'impact du projet sur les milieux ou les espèces présents sur le site Natura 2000.



Quelques exemples d'actions Natura 2000 sur le territoire du Parc en 2022



Natura 2000 en actions quelques exemples

CONTRAT SÉNESCENCE

A Chastellux-sur-Cure, une dizaine d'hectares de forêt de feuillus publique a fait l'objet d'un contrat Natura 2000. Près de 337 arbres sénescents ont été localisés et marqués. L'objectif est de garder ces arbres vieillissants sur pied, car ils sont des gîtes pour de nombreuses espèces spécifiques. En contrepartie du manque à gagner, la commune percevra un dédommagement.

CONTRAT PELOUSE

La commune d'Avallon a bénéficié d'un contrat Natura 2000. Il s'agit de réouverture de milieux sur les coteaux des Chaumes grâce à de l'éco-pâturage.

CONCOURS PHOTOS

Depuis 2018, le Parc, à travers son équipe Natura 2000, récompense les plus belles photos prises en site Natura 2000.

JOURNÉE D'ÉCHANGES ET D'INFORMATION SUR LA RENOUÉE DU JAPON

A la suite du stage de Louis BRIAT sur la Renouée du Japon, une journée d'information a été organisée avec le Conservatoire Botanique National du Bassin Parisien et l'Union Internationale pour la Conservation de la Nature. Les objectifs de cette journée étaient de comprendre la biologie de l'espèce, de donner quelques exemples de gestion et quelques clés de réussite.

LA LETTRE D'INFOS

Tous les trimestres, l'équipe Natura 2000 du Morvan vous tient informé des dernières actualités grâce à des lettres d'informations. Pour s'inscrire : biodiversite@parcdumorvan.org



A voir : Le site internet biodiversité du Morvan
<http://biodiversitedumorvan.n2000.fr> et aussi www.parcdumorvan.org

L'équipe d'animation Natura 2000 est disponible pour répondre à vos interrogations au Parc ou sur votre commune !

Parc naturel régional du Morvan
Maison du Parc 58230 SAINT-BRISSON
tél. : 03 86 78 79 00 - biodiversite@parcdumorvan.org



Edition - avril 2023 - Crédits photos : PNRM, G. Bardet - Conception graphique : C. Labourg, PNRM - Impression : Insee groupe

BIODIVERSITE

La Nature remarquable en Morvan

PARC NATUREL RÉGIONAL DU Morvan

La biodiversité du Morvan, au coeur du réseau européen Natura 2000

Parc naturel régional Morvan
NATURA 2000 Une autre vie s'invente ici