

Lettre d'info du réseau



Natura 2000

Parc naturel régional du  **Morvan**

Décembre 2021



Edito :

Changement climatique et perte accélérée de biodiversité ne cessent de faire la une de l'actualité dans le monde entier. Ce sont les deux enjeux majeurs auxquels est désormais confrontée l'humanité. La préservation et la restauration des espèces et des milieux naturels sont indispensables pour maintenir la vie sur terre.

Dans le Morvan, l'équipe Natura 2000 s'est consacrée en 2021 aux questions de biodiversité, comme en témoigne la double page centrale qui présente tous les contrats et projets menés. Cette année 2021 a été marquée par deux projets conséquents à destination du monde agricole : le concours des prairies fleuries, annulé en 2020 en raison de la Covid-19, et le lancement du projet arbres isolés.

Ce dynamisme rappelle l'importance du Réseau Natura 2000, qui couvre près de 64 000 hectares sur 82 communes, soit près de 20% du territoire du Parc naturel régional du Morvan.

Nous ne pouvons souhaiter pour 2022 qu'une dynamique similaire avec des projets essentiels pour notre territoire.

Sylvain MATHIEU,
Président du Parc naturel régional du Morvan

Rendez-vous Natura en 2022

Le Parc naturel régional du Morvan organise chaque année des sorties nature. L'agenda du Parc sera prochainement connu, disponible sur le site internet www.parc dumorvan.org et régulièrement mis à jour. Vous pourrez le consulter pour connaître les prochaines animations. Certaines d'entre elles se dérouleront sur des sites Natura 2000, nous vous en tiendrons informés.

Un avant-goût du programme 2022 ?

La poursuite du projet Arbres isolés, l'agrandissement des périmètres des sites Natura 2000 du Morvan, des animations thématiques selon le calendrier national, un concours photo, et bien d'autres rendez-vous à venir !

Vanessa DAMIANTE, chargée de mission transversalité Natura 2000

J'ai rejoint l'équipe Natura 2000 début novembre. Ayant une formation universitaire en conservation de la biodiversité, mes précédentes expériences m'ont d'abord menée au Muséum national d'Histoire naturelle de Paris puis dans le Morvan en 2015 où j'ai occupé différents postes, notamment celui de chargée de communication et de médiation scientifique.

Aujourd'hui au Parc naturel régional du Morvan, j'assurerai les missions de **communication, de sensibilisation et le suivi administratif Natura 2000**, cela de manière transversale entre les deux sites gérés par le Parc.

Parallèlement à mes engagements professionnels et à mes activités naturalistes, je pratique l'illustration naturaliste et scientifique, ce qui me permet d'observer différemment la faune et la flore.



Zoom sur nos expositions

Le Parc naturel régional du Morvan dispose de **trois expositions** sur la nature, en lien avec Natura 2000. Ces expositions visent à informer et sensibiliser le public sur l'environnement qui nous entoure, en particulier sur deux thématiques : la nature morvandelle, la continuité écologique et le Sonneur à ventre jaune, une espèce d'amphibien emblématique.

Au travers de ces expositions, le public trouvera des éléments nécessaires à la compréhension et à la préservation du patrimoine naturel.

Les 11 panneaux de l'exposition « **Morvan, terre de nature** » présentent la biodiversité du Morvan, les actions menées pour sa sauvegarde et une carte des sites d'intérêt écologique majeur. Elle est disponible en trois exemplaires.

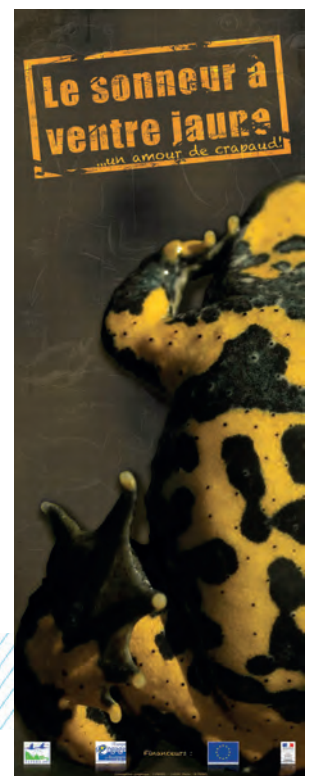
L'exposition « **Libre cours à la vie aquatique** » est consacrée au programme Life+ « Continuité écologique ». Les 11 panneaux informent et sensibilisent sur les enjeux liés à la restauration de la continuité écologique.

L'exposition « **Sonneur à ventre jaune** » comprend 7 panneaux présentant cet amphibien, son milieu de vie, les menaces qui pèsent sur lui et la réglementation en vigueur. Un exemplaire est disponible en prêt.

Les plaquettes de présentation des expositions sont en téléchargement sur le site <http://biodiversitedumorvan.n2000.fr>

Modalités de prêt

Les expositions, joliment illustrées, sont accessibles dès l'école primaire et mises à disposition des établissements scolaires, des centres culturels, des communes etc. Elles sont disponibles gratuitement, sur demande et sur réalisation d'une convention de prêt.



Résultats de l'étude sur le Sonneur à ventre jaune

L'été dernier, Vincent HORTEGAT, étudiant de Master 2 à Metz, a effectué son stage de fin d'étude sur le Sonneur à ventre jaune, crapaud star du Morvan. Le stage visait à mettre en place et à tester une méthode reproductible d'année en année pour évaluer l'état des populations de cet amphibien menacé de disparition. Voici les résultats de l'étude.

Le Sonneur à ventre jaune (*Bombina variegata*) est un petit amphibien que l'on retrouve principalement dans deux types de milieux, les ornières forestières et les zones humides de bocages telles que les sources suintantes. Menacé en France, il est classé « vulnérable » et il est en forte régression sur l'extrémité de sa zone de présence, l'ouest et le sud de la France.

Aucun outil ne permettait jusqu'alors d'avoir une idée de l'état des populations en Bourgogne où il est encore présent grâce aux bonnes pratiques agricoles et forestières.



Accouplement de sonneurs à ventre jaune

Le but de mon stage, réalisé à la SHNA-OFAB, était de mettre en place un protocole de suivi de ces populations, reproductible sur toute la Bourgogne. Pour cela, j'ai recherché la présence de ce petit crapaud dans des carrés de 300 m de côté, prédéfinis à l'avance sur une cartographie. C'est un protocole dit en « Site occupancy ».

Au total, pour le site Natura 2000 du Sud Morvan, ce sont 200 carrés dans lesquelles je l'ai recherché trois fois de suite, à des moments différents. J'ai testé deux protocoles différents, l'un spatial, l'autre temporel, avant de les comparer pour finalement choisir le plus pertinent et proposer des pistes d'amélioration pour le futur.

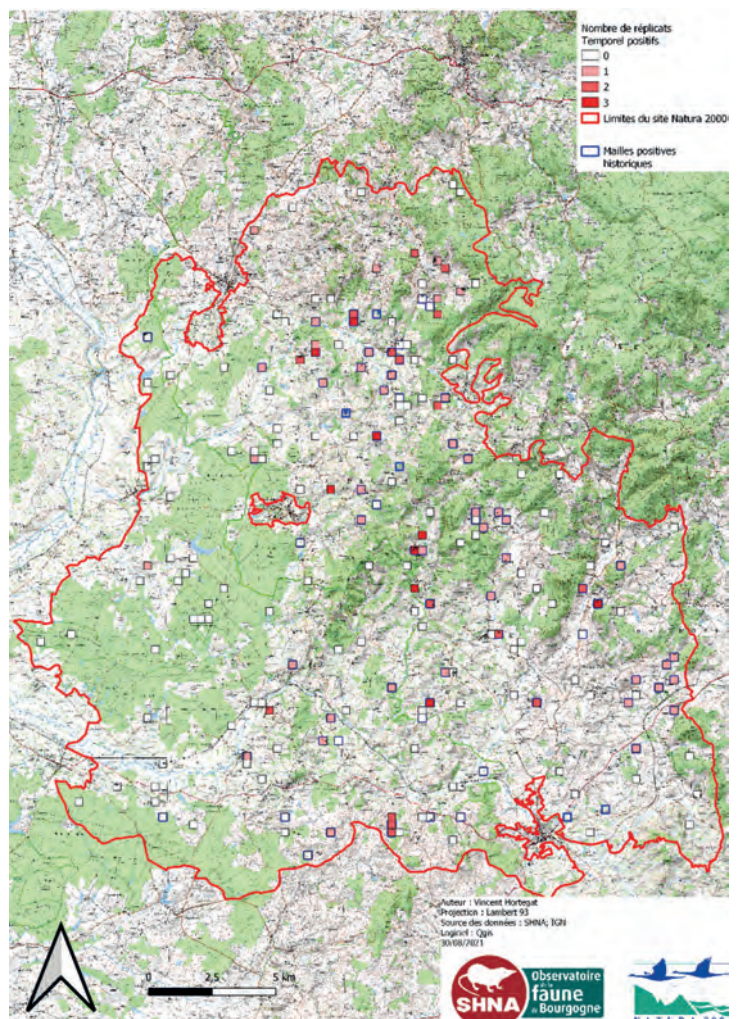
La comparaison des deux protocoles spatiaux et temporels a permis de mettre en évidence sans équivoque l'intérêt du protocole temporel. Il permet de déceler un plus grand nombre de mailles

positives (68 contre seulement 19 pour le protocole spatial !) et d'affiner deux valeurs réponses :

- le taux de détection qui témoigne de la difficulté de trouver l'espèce.
- le taux d'occupation qui témoigne du pourcentage de carrés occupés.

C'est ce protocole temporel qui est préconisé pour la suite de ce suivi, avec un passage tous les 2 à 3 ans par site afin de pouvoir statuer dans le futur sur les populations de Sonneur à ventre jaune.

La carte suivante présente le nombre de passages où le Sonneur a été trouvé, par carré. Plus le rouge est foncé, plus il y a eu de passages positifs. Si le carré est blanc, c'est qu'il n'a pas été observé.



Carte présentant les mailles positives par application du protocole temporel

Que s'est-il passé en 2021 dans les sites Natura 2000 du Morvan ?

2021 a été une année productive malgré le contexte global et les changements internes. L'équipe a œuvré auprès des agriculteurs, forestiers, élus et propriétaires privés. Plusieurs projets se sont concrétisés par des contrats Natura 2000 et l'amélioration des connaissances a été un axe important pour saisir les enjeux des sites en 2021.

Suivis de colonies de chauves-souris

En partenariat avec la SHNA-OFAB, l'équipe Natura 2000 suit et prospecte les colonies de chauves-souris. Cette année, la plupart ont vu leurs effectifs se maintenir. Des découvertes de nouvelles colonies et la confirmation de présence d'espèces renforcent la connaissance sur le territoire.

Projet Arbres isolés

Ce programme porté par le PNRM a mobilisé l'équipe Natura 2000 pour le suivi et la réalisation de diagnostics avec les agriculteurs. 100 arbres vont être plantés chez 17 agriculteurs de 14 communes, dont 31 arbres en sites Natura 2000.

Étude Sonneur à ventre jaune**

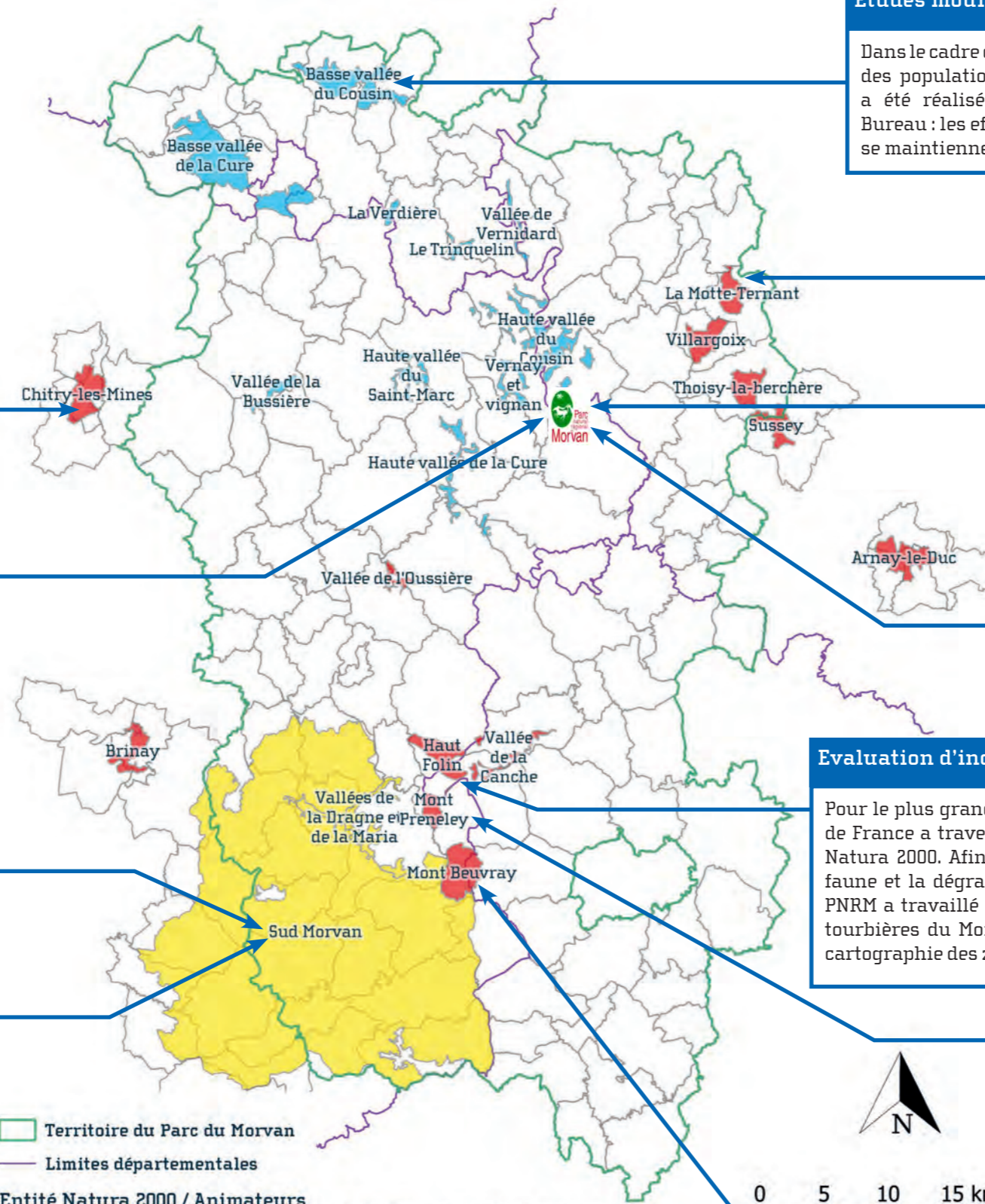
Portée par la SHNA-OFAB, une étude a été réalisée pour mettre en place une méthode de suivi de cet amphibien. La méthode sera déployée sur tous les sites Natura 2000 de Bourgogne (voir page 3).

Concours Prairies fleuries

Le célèbre concours agricole a eu lieu au printemps sur le site Sud Morvan. Quatre exploitations ont proposé leurs plus belles prairies naturelles. Un jury d'experts a choisi la ferme de Couveau, à Larochemillay.

Stagiaires : Clara BUREAU (*) - Vincent HORTEGAT (**) - Augustine HOUIS (découverte)

Sigles :
 - CBN : Conservatoire Botanique National
 - CD58 : Conseil Départemental de la Nièvre
 - MAEC : Mesures agro-environnementales et climatiques
 - ONF : Office National des Forêts
 - PAC : Politique agricole commune
 - PNRM : Parc naturel régional du Morvan
 - RNR : Réserve Naturelle Régionale
 - SHNA-OFAB : Société d'histoire naturelle d'Autun - Observatoire de la faune de Bourgogne



Territoire du Parc du Morvan
 Limites départementales

Entité Natura 2000 / Animateurs

Camille GUET
 Clément GARINEAUD
 Justine DURET

Site "Bocage, forêts et milieux humides du Sud Morvan"
 Site "Milieux humides, forêts, pelouses et habitats à chauves-souris du Morvan"

Communication Natura 2000
 Vanessa DAMIANTHE

Études moules*

Dans le cadre de l'après LIFE+, un suivi des populations de moules perlières a été réalisé par l'équipe et Clara Bureau : les effectifs sont faibles mais se maintiennent.

Aménagement d'un gîte à chauves-souris

Après un an d'accompagnement, M. Taverna s'est engagé via un contrat Natura 2000 à protéger les petits rhinolophes présents dans sa grange en l'aménageant afin d'assurer leur tranquillité.

Actualisation des périmètres des sites Natura 2000

Depuis un an, l'équipe Natura 2000 entreprend la mise à jour des périmètres des sites pour répondre aux enjeux des territoires. En 2022, ce projet prendra une plus grande ampleur avec un stage, du terrain et des réunions.

Campagne MAEC 2021 et préparation PAC 2023

Lors du renouvellement des aides MAEC en 2021, 360 exploitations du Morvan ont été accompagnées par le PNRM. L'équipe Natura 2000 est aussi mobilisée pour la préparation de la future PAC, effective en 2023.

Evaluation d'incidence : Tour de France

Pour le plus grand bonheur des cyclistes, le Tour de France a traversé le Morvan et quelques sites Natura 2000. Afin de limiter les impacts pour la faune et la dégradation des milieux, l'équipe du PNRM a travaillé en partenariat avec la RNR des tourbières du Morvan, le CBN et la SHNA-OFAB : cartographie des zones à enjeux, préconisations...

Contrat îlot de senescence

Sur le mont Preneley, le Conseil Départemental de la Nièvre s'est engagé par un contrat Natura 2000 à protéger 9,3 ha de hêtraie montagnarde pendant 30 ans. L'équipe a réalisé le montage du projet et sa mise en place en partenariat avec le CD58 et l'ONF.

Projet de replantation suite aux coupes sanitaires

Bibracte, l'ONF et le PNRM se sont engagés dans un projet d'études et d'actions sylvicoles pour accompagner le retour de la forêt après les coupes sanitaires d'épicéa, en tenant compte des changements climatiques.



Parc naturel régional du Morvan, Octobre 2021

Les parcours numériques ludiques de BFC Nature

Bourgogne Franche-Comté Nature (BFC Nature) est une association fédératrice créée en 2012, qui a pour objectif de « transmettre pour préserver ». En 2021, l'association a développé deux parcours numériques pour découvrir des sites naturels de l'Yonne et sensibiliser à leur préservation. Rencontre avec **Alice GUÉRIN**, l'une des trois salariées de l'association, qui a travaillé sur ce projet.



Justine DURET : Peux-tu décrire BFC Nature ?

Alice GUÉRIN : BFC Nature fédère une vingtaine de structures en lien avec la biodiversité : le Parc naturel régional du Morvan, des associations (Société d'histoire naturelle d'Autun-Observatoire de la faune de Bourgogne, le Conservatoire d'espaces naturels de Bourgogne...), des sociétés savantes et des muséums (Dijon, Besançon, Auxerre).



L'association a pour buts d'acquérir et de compléter les connaissances sur le patrimoine naturel de la région Bourgogne-Franche-Comté et de les diffuser à un large public. Pour cela, elle développe des outils de transmission des savoirs : la revue scientifique BFC NATURE et l'outil pédagogique Nature Junior. BFC Nature organise un colloque scientifique annuel, les Rencontres Bourgogne-Franche-Comté Nature, et développe le site internet participatif bourgogne-franche-comte-nature.fr qui met à disposition les publications, les conférences filmées des Rencontres, des ressources pédagogiques, des actualités et un agenda de la nature.

JD : Quel est votre lien avec Natura 2000 ?

AG : Nous avons les mêmes objectifs de valorisation, de préservation du patrimoine naturel et de transmission des connaissances que le programme Natura 2000. Nous travaillons donc avec les animateurs-trices pour la parution d'articles ou le développement d'outils pédagogiques tels que la création de parcours numériques.

JD : Peux-tu nous parler de ces parcours ?

AG : BFC Nature a répondu au projet « Angles de vue » mené par le Conseil Départemental de l'Yonne pour développer deux parcours ludiques dans le Vézélien, dans le but de faire découvrir des sites naturels de l'Yonne et de sensibiliser à leur préservation. Le CPIE Yonne-Nièvre en a créé un troisième en Puisaye. Destiné aux 8-12 ans, l'outil a été conçu pour être utilisé par les familles ou par les enseignants lors des sorties scolaires sur site ou en classe. Les deux

sites du Vézélien ont été choisis pour leur nature exceptionnelle, l'implication des communes dans la préservation de la biodiversité, leurs positions au sein du PNR du Morvan, la présence d'un site Natura 2000 et d'un secteur paysager remarquable. Il s'agit :

- des **Fontaines salées de Saint-Père**, site archéologique et pédagogique reconnu,
- de la **vallée de la Cure à Pierre-Perthuis**, place forte médiévale, curiosité géologique (roche percée) et zone couverte par un Arrêté de Protection de Biotope.

Les parcours ont été conçus par eScientielle et le travail de scénarisation s'est fait en collaboration avec les élus de Saint-Père et Pierre-Perthuis, Christian GUYOT et Patrick GEORGE, fins connaisseurs de l'histoire de leur commune, Justine DURET, animatrice du site Natura 2000, pour les aspects sur la biodiversité, et Colombe BAUCOUR, chargée de mission éducation à l'environnement et au développement durable au PNR du Morvan.



Aperçu du parcours aux Fontaines salées de Saint-Père

JD : Comment expérimenter la visite virtuelle ?

AG : Il faut télécharger l'application gratuite GuidiGO sur un smartphone ou une tablette, puis rechercher l'un des parcours : À la recherche de l'herbier sacré (Saint-Père), Le sortilège de la vouivre (Pierre-Perthuis), Sur la piste de la salamandre (Saint-Sauveur-en-Puisaye).

Bilan du concours des Prairies fleuries

Comme nous l'avions présenté dans les précédentes Lettres d'information, cette année, dans le cadre de l'animation des sites Natura 2000, le Parc naturel régional du Morvan a organisé une déclinaison locale du **Concours des Pratiques Agro-écologiques – Prairies et Parcours**.

Le territoire ouvert au concours dans le Morvan était composé des 26 communes concernées par le site Natura 2000 « Bocage, forêts et milieux humides du Sud Morvan ». Quatre fermes ont candidaté et le jury, composé d'un agronome, un botaniste et un apiculteur, s'est réuni le 27 mai pour visiter les parcelles. Chaque parcelle a été examinée suivant une fiche de notation commune à tous les territoires organisateurs de France, qui évalue différents critères agronomiques et écologiques.

Le palmarès a été présenté le 2 octobre 2021 à la Maison du Parc, à l'occasion de la Fête de l'Automne et des associations.

Le 1^{er} prix a été décerné à **Mme Marion BARANTON et M. Jérôme BOULANGER de la Ferme de Couveau**, exploitants sur la commune de Larochemillay. Marion et Jérôme élèvent des vaches laitières et allaitantes, avec transformation en desserts lactés et vente directe.

La parcelle qu'ils ont présentée au jury est une prairie humide pâturée par les vaches allaitantes en pâturage tournant. Elle est située le long d'un cours d'eau, en bordure d'un bosquet et présente une grande diversité d'habitats. Le jury y a trouvé 87 espèces de plantes au cours de la visite.

Cette parcelle a reçu le 1^{er} prix car sa gestion optimise son potentiel agronomique grâce à une consommation optimale de la végétation et tout en préservant, voire en améliorant, la biodiversité



Le jury dans la prairie de la Ferme de Couveau

présente sur la parcelle. **Les éleveurs iront représenter le Morvan au concours national, au Salon de l'agriculture 2022.**



La prairie de la Ferme de Couveau héberge plus de 87 espèces végétales

Le 2^e Prix a été décerné à **M. Patrick DETILLEUX**, exploitant sur la commune de **Saint-Léger-de-Fougeret**. M. Detilleux élève des vaches charolaises et des brebis.

Le 3^e Prix a été décerné à **Mme et M. NIAUX de l'Élevage BioBibracte**, exploitants sur la commune de Poil. Ils élèvent des chevaux Mérens, des brebis, des vaches Highland et des chiens de troupeau. Ils font de la transformation et vendent de nombreux produits en vente directe.

M. Laurent COUSSON, de la Ferme de Dragne, exploitant sur la commune de Moulins-Engilbert, a reçu le 4^e prix. Il élève des vaches Aubrac et quelques brebis.

Départager les candidats a été difficile car toutes les prairies visitées présentaient un réel intérêt. C'est pourquoi tous les participants ont reçu un prix de participation.

L'équipe Natura 2000 remercie les participants pour leur implication et leur travail en faveur d'une agriculture durable.

L'équipe Natura 2000 du Parc naturel régional du Morvan

Vous avez un projet dans un site Natura 2000 (travaux, événement, manifestation sportive etc.) ? Vous êtes sur le point d'établir un document de planification ? Votre projet doit prendre en compte les enjeux environnementaux du site afin de concilier au mieux ces activités et la biodiversité.

Vous souhaitez valoriser votre forêt ou votre parcelle agricole ?

Vous voulez participer à une sortie nature ?

Vous êtes enseignant et souhaitez organiser une sortie avec vos étudiants / élèves ?

Pour toutes questions ou conseils, vous pouvez nous contacter :

Natura 2000 est un réseau européen de sites naturels et semi-naturels visant à préserver la biodiversité et les habitats dans une logique de développement durable, en tenant compte des activités socio-économiques. Ce réseau est fondé sur la concertation et l'engagement volontaire des gestionnaires et des propriétaires, privés ou publics.



Vanessa DAMIANTHE

- ▶ Chargée de la communication, de la sensibilisation et du suivi administratif Natura 2000
- ▶ Tel. : 03 86 78 79 85
- ▶ vanessa.damianthe@parcdumorvan.org



Clément GARINEAUD

- ▶ Animateur de plusieurs entités se trouvant dans le sud du site « Milieux humides, forêts, pelouses et habitats à chauves-souris du Morvan »
- ▶ Tel. : 03 86 78 79 28
- ▶ clement.garineaud@parcdumorvan.org



Justine DURET

- ▶ Animatrice de plusieurs entités se trouvant dans le nord du site « Milieux humides, forêts, pelouses et habitats à chauves-souris du Morvan »
- ▶ Tel. : 03 86 78 79 82
- ▶ justine.duret@parcdumorvan.org



Camille GUET

- ▶ Animatrice du site « Bocage, forêts et milieux humides du Sud Morvan »
- ▶ Tel. : 03 86 78 79 36
- ▶ camille.guet@parcdumorvan.org

Contact

Parc naturel régional du Morvan
Maison du Parc
58230 Saint-Brisson
Tél. : 03 86 78 79 00
biodiversite@parcdumorvan.org

**Contactez-nous pour recevoir cette lettre
d'information dans votre boîte mail.**

**Toutes les actualités et informations sur
Natura 2000 dans le Morvan sur :**

<http://biodiversitedumorvan.n2000.fr>

Pour en savoir plus :

<http://www.parcdumorvan.org>

<http://www.bourgogne.developpement-durable.gouv.fr>

