

Comité de pilotage du site Natura 2000

« Milieux humides, forêts, pelouses et
habitats à chauve-souris du Morvan »

FR2600987

1^{er} mars 2023 – St-Brisson



UNION EUROPEENNE

avec le Fonds européen agricole pour le développement rural (FEADER)
L'Europe investit dans les zones rurales.

RÉGION
BOURCOGNE
FRANCHE
COMTÉ



Direction régionale
de l'Environnement,
de l'Aménagement
et du Logement
BOURGOGNE -
FRANCHE-COMTÉ





Le mot de la Région

 **Morvan**



Ordre du jour

- Approbation du compte-rendu de la dernière réunion de COFIL
- Bilan de l'animation 2022
- Bilan sur le budget 2022
- Programme d'actions prévisionnel de 2023
- Point sur l'actualisation du périmètre des sites
- Questions diverses



Ordre du jour

- Approbation du compte-rendu de la dernière réunion de COFIL
- **Bilan de l'animation 2022**
- Bilan sur le budget 2022
- Programme d'actions prévisionnel de 2023
- Point sur l'actualisation du périmètre des sites
- Questions diverses



Les contrats et actions

- **Contrat forestier :**
 - Finalisation de l'îlot de sénescence sur le Mont Preneley (CD58)
- **Contrats « ni-ni » :**
 - Restauration de prairies paratourbeuses



Vaucorniau ©A. Pompon

Où : **Montour, Vaucorniau** (Brassy 58) et **Etang Taureau** (Saint-Brisson 58)

Qui : Parc du Morvan

Quoi : prairies paratourbeuses enrichées

Travaux : Passage à gué et abreuvoir sur cours d'eau en complément des clôtures posées en 2021.



 **Morvan**



Accueil des stagiaires

- **Patrice BOULONGNE** : expertise écologique des secteurs potentiels concernés par l'extension des sites (inventaire des habitats et espèces d'intérêt communautaire)
- **Jean GUINAMARD** : travail sur l'extension de l'entité d'Arnay-le-Duc (chauves-souris)





MAEC

- Campagne 2022 : Démarche simplifiée
 - Dépôt d'un PAEC simplifié
 - Pas de signature de pré-engagements : ceux de 2021 valent pour 2 ans
 - Budget pour le renouvellement de tous les contrats échus
 - Accompagnement des agriculteurs dans leurs démarches de contractualisation
- Travail important de préparation de la nouvelle PAC et de la programmation 2023
 - Suivi des évolutions nationales et participations à la définition des critères régionaux
 - Définition du PAEC du Morvan en concertation avec les acteurs du territoire
 - Rédaction et dépôt du PAEC
 - Préparation de l'animation





Suivis scientifiques et techniques

- Post-LIFE + : bilan piscicole, étude globale sur la Cure et le Cousin (macro-invertébrés, cartographie des micro-habitats, analyses physico-chimiques et thermique, analyse granulométrique, matières en suspension, suivi thermique) > *retour des espèces de rivières depuis les travaux et la réduction des espèces de plans d'eau*
- Petites chouettes de montagne (Tengmalm et Chevêchette) sur le Mont Préneley, en partenariat avec la SHNA-OFAB
- Expérimentation sur la Renouée du Japon au Mont Préneley : 4 passages (seulement)
- Chauves-souris : suivi des colonies, étude acoustique sur les zones pressenties en vue de l'actualisation des périmètres des entités
- Tourbières : préparation d'une étude « Diagnostic fonctionnel des tourbières du Grand Montarnu et de Préperny »



Sensibilisation

- **Grand public**

- Journée mondiale des zones humides
- Journée internationale des forêts
- Fréquence grenouille
- Nuits de la chauve-souris
- Participation au festival Dérivage
- Balades nature hors programme national

Tous sites confondus :

Environ 450 personnes sensibilisées

19 animations en sites

dont 11 par l'équipe Natura 2000 en Nord Morvan et 2 en Sud Morvan



Festival Dérivage
Avallon – 10-11
septembre

**Les forêts riveraines du
Trinquelin**
St-Léger-Vauban – 26 mars

La tourbière du Vernay
Saint-Brisson – 16 février
Atelier nature-dessin
Saint-Brisson – 21 avril

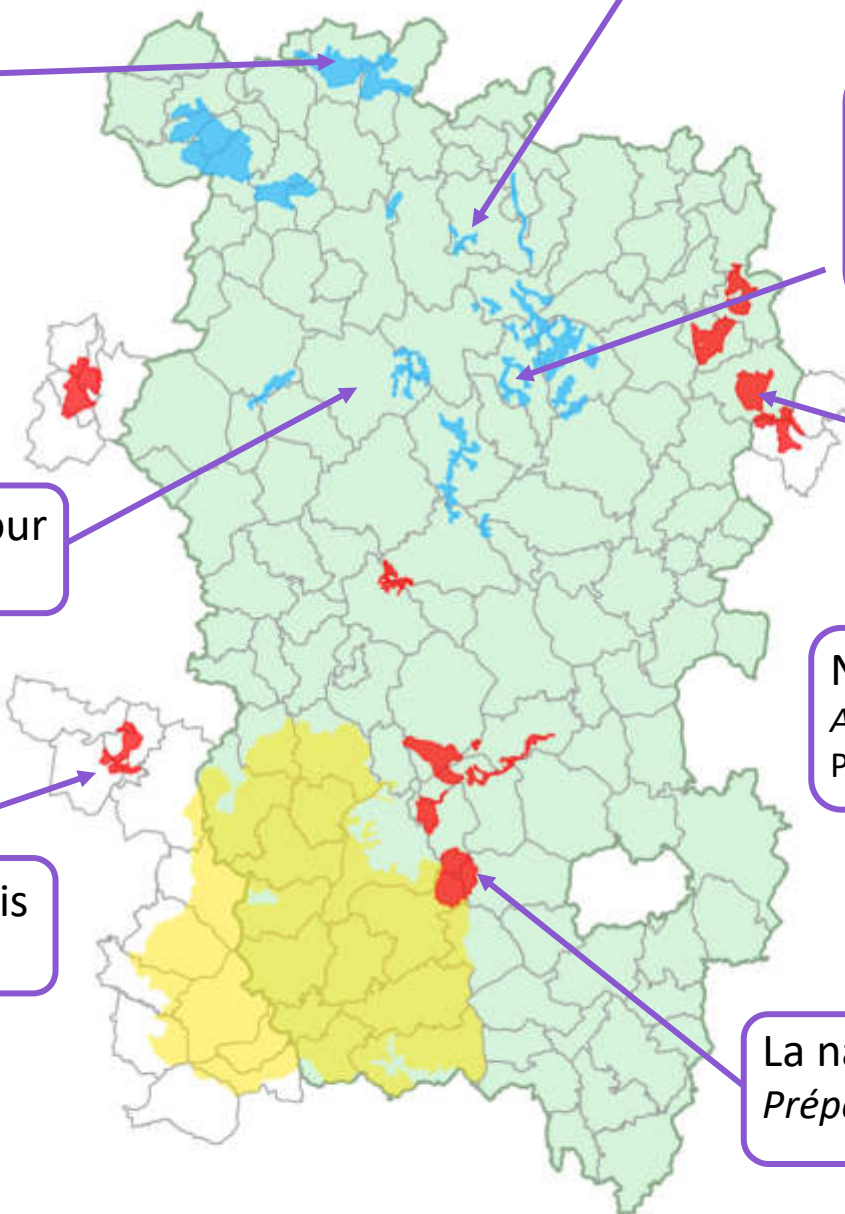
Nuit de la chauve-souris
Sussey - 10 juillet

Les prairies de Montour
20 avril

Nuit de la chauve-souris
Arnay-le-Duc - 25 juin
Partenariat avec le centre social

Nuit de la chauve-souris
Brinay - 3 août

La nature en dormance
Préperny – 12 novembre





Sensibilisation

- Étudiants
 - lycée de la Brosse d'Auxerre
 - lycée professionnel d'Etang-sur-Aroux
 - lycéens Bac Pro forêt du lycée des Barres de Nogent-sur-Vernisson
 - classe de seconde du lycée de Bar-le-Duc
 - BTS ACSE du lycée agricole de Château-Chinon



Natural'Action

Programme de formations à destination des différents usagers des sites Natura 2000 : socio-professionnels, élus, habitants...

Décliné dans le temps et sur les différents sites Natura 2000 animés par le PNR

But : Favoriser les échanges de pratiques, entrée plus large que l'approche purement « biodiversité », impulser des dynamiques collectives



 **Morvan**



Natural'Action

Programme sur la gestion raisonnée du risque parasitaire :

- en partenariat avec la Réserve naturelle régionale des tourbières du Morvan
- en lien avec les vétérinaires du Morvan et les éleveurs intéressés (1ère réunion et formation en 2021)
- organisation le 24 octobre 2022 d'une réunion à destination des éleveurs.





Natural'Action

- **Natural'action**

29 novembre 2022 : journée de discussion-formation à destination des gestionnaires de milieux naturels sur le thème de la gestion des tourbières et zones humides.





Accompagnement

- **Évaluation d'incidences**

- **11 Ei**

Grand site de
France - Bibracte

Site classé du
Vézélien

Permis de construire

(0 refus au titre de Natura 2000)

Travaux sur cours d'eau
ou zones humides

- **5 avis techniques**

Eolien

Plantations de vignes
et reboisement



Vie du réseau

- Implication dans le réseau des animateurs Natura 2000 aux niveaux départemental et régional et participation au Groupe de travail Forêt du 16 Mai et au Club opérateurs les 13 et 14 Octobre à Dijon ;
- Implication dans le réseau des Parcs et participation aux réunions organisées dans ce cadre, notamment plusieurs groupes de travail sur la PAC et la future programmation des mesures agro-environnementales tout au long de l'année ;
- Participation aux groupes de travail sur la réfection des sentiers pédagogiques de Montour, l'Etang Taureau et Champgazon
- Participation en tant que membre du jury (volet biodiversité) au Sylvotrophée organisé par le Pays Seine et Tilles

Communication

- Lettre d'information
 - Environ 170 abonnés
 - Envoi trimestriel
 - Impression en interne
 - Exemple de sujets traités :
 - Avantages / inconvénients de Natura 2000
 - Présentation d'espèces patrimoniales
 - Actions concrètes : animations, contrats...





Communication

- Réseaux sociaux : Facebook
- Presse
 - Relations presse
 - Une dizaine d'articles

08 Nievre LA RÉPUBLIQUE - 07 100 100 100 - 20 AVRIL 2013

Formations 2013 D'un projet à la création d'une société...
Zones humides

La tourbière, un milieu unique et fragile

Dans le cadre de la journée mondiale des zones humides, le Parc naturel régional du Morvan organise des balades sur certains de ces espaces comme la tourbière du Vernay à Saint-Brisson.

Les zones humides ont un avenir pour nous. Que ce soit pour la biodiversité ou la relation en soi, elles ont leur importance. Cette diversité et d'autres de plus en plus de zones humides à travers le monde. Nous sommes, chaque jour, en contact avec elles. Elles nous offrent un cadre de vie unique et fragile. Elles nous offrent un cadre de vie unique et fragile. Elles nous offrent un cadre de vie unique et fragile.

Des initiatives locales
Vernay, Douceville, Douceville...
C'est à dire...

Une balade pour s'informer
Le Parc naturel régional du Morvan organise des balades sur certains de ces espaces comme la tourbière du Vernay à Saint-Brisson.

PROGR **PROGR** **PROGR**



- **Concours photos**

- 64 photos reçues
- + de 520 votants pour le coup de cœur des internautes

©Clara Du Aime





Ordre du jour

- Approbation du compte-rendu de la dernière réunion de COFIL
- Bilan de l'animation 2022
- **Bilan sur le budget 2022**
- Programme d'actions prévisionnel de 2023
- Point sur l'actualisation du périmètre des sites
- Questions diverses



Budget 2022

En 2022, un montant total de **197 914,13 €** a été dépensé sur les deux sites animés par le Parc et divisé comme suit :

Nature de la dépense	Montant TTC
Locations de véhicules	6216,40 €
Concours photos	537,60 €
Cinécylo	240 €
Concours prairies fleuries	418,74 €
Frais personnel (stage de 3 mois inclus)	165 794,41 €
Frais de structure (15 % des frais personnel)	24 869,16 €



Budget 2022

Concernant le site « Milieux humides, forêts, pelouses et habitats à chauve-souris du Morvan » le montant total de la dépense est **de 137 548,20 €** et divisé comme suit :

Nature de la dépense	Montant TTC
Locations de véhicules	3 108,20 €
Concours photos	269,80 €
Cinécylo	120 €
Frais personnel	116 454,71 €
Frais de structure (15 % des frais personnel)	17 468,21 €

Convention financière du 1^{er} mars 2021 au 31 décembre 2022 :
demande de solde en attente d'envoi



Ce que rapporte Natura 2000 au territoire

- Animations grand public en site Natura 2000 : près de 1000€ par an
- Contrats : 411 200 € depuis 2015
- MAEC 2015-2022 : environ 3 millions d'euros par an pour 382 exploitations réparties sur le territoire du Parc
- MAEC 2023-2027 : enveloppe de 15, 243 millions d'euros
- Journée de formation Natural'Action : 1000€ par journée



Moyens humains

- **1 animatrice** dédiée à la gestion administrative et financière de toute l'équipe Natura 2000, à la communication et à la sensibilisation. Remplacement envisagé autour du 1^{er} avril.
- **2 animateurs** à 100 % répartis sur 21 entités Natura 2000 animées par le Parc



Ordre du jour

- Approbation du compte-rendu de la dernière réunion de COFIL
- Bilan de l'animation 2022
- Bilan sur le budget 2022
- **Programme d'actions prévisionnel de 2023**
- Point sur l'actualisation du périmètre des sites
- Questions diverses



Contrats et actions



- **Des contrats en projets :**

- Restauration d'une prairie paratourbeuse : Pose de clôtures et entretien par pâturage au Vernay (Saint-Brissson)
- Plusieurs projets en attente

=> Pas d'instruction de dossier en 2023

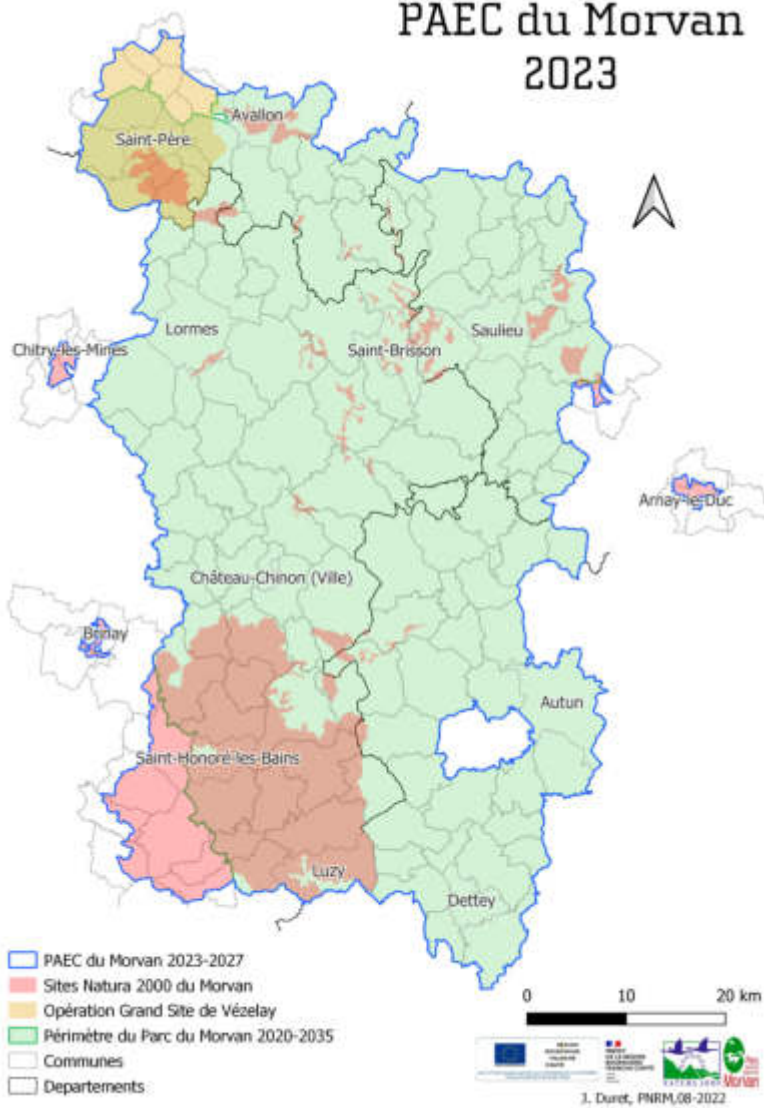
- **Les actions phares :**

- Actualisation des périmètres des sites
- Campagne MAEC 2023



PAEC « Biodiversité » du Morvan 2023-2028

PAEC du Morvan
2023



- Territoire du Parc 2020-2035
+ Sites Natura 2000 animés par le Parc +
Territoire de l'OGS de Vézelay
- 163 communes
- 4 mesures disponibles dans le PAEC
Morvan
 - Systèmes herbagers et pastoraux
 - Maintien de l'ouverture des milieux –
Amélioration de la gestion par le pâturage
 - Préservation des milieux humides –
Amélioration de la gestion par le pâturage
 - Entretien des infrastructures agro-
écologiques- Ligneux (Ripisylve)



PAEC « Biodiversité » du Morvan

Le budget

- 105 millions d'euros disponibles au niveau régional pour la période 2023-2027
- Demande de 16,704 millions d'euros pour le Morvan pour la campagne 2023
- **15, 243 millions** d'euros attribués pour la campagne 2023





Critères de priorisation

➔ Obligatoires lors du dépôt du PAEC, permettent aux services instructeurs de sélectionner les dossiers si les demandes excèdent l'enveloppe.

1. Exploitations déjà bénéficiaires de MAEC,
2. Agriculteurs et agricultrices nouvellement installés depuis 2016,
3. Exploitations des sites Natura 2000, du Grand Site de Bibracte et de l'Opération Grand Site de Vézelay non encore bénéficiaires,
4. Exploitations bio et "marque Parc",
5. Exploitations engagées dans des programmes de protection des cours d'eau du Parc et MOH3,
6. Autres demandeurs



Rôle du Parc

Animation assurée par Alexis Trimoulinard, Camille Guet, Clément Garineaud, Coralie Jean--Abauzit, Justine Duret, Léa Perrelle, Patrice Boulongne, Vanessa Damianthe :

- Communication sur la nouvelle campagne et les mesures
- 12 Réunions d'information réalisé en janvier 2023
- Réponses aux sollicitations par mail et téléphone
- Diagnostics des exploitations souhaitant s'engager
- Expertise des mesures localisées
- Organisation de formations dans les deux ans

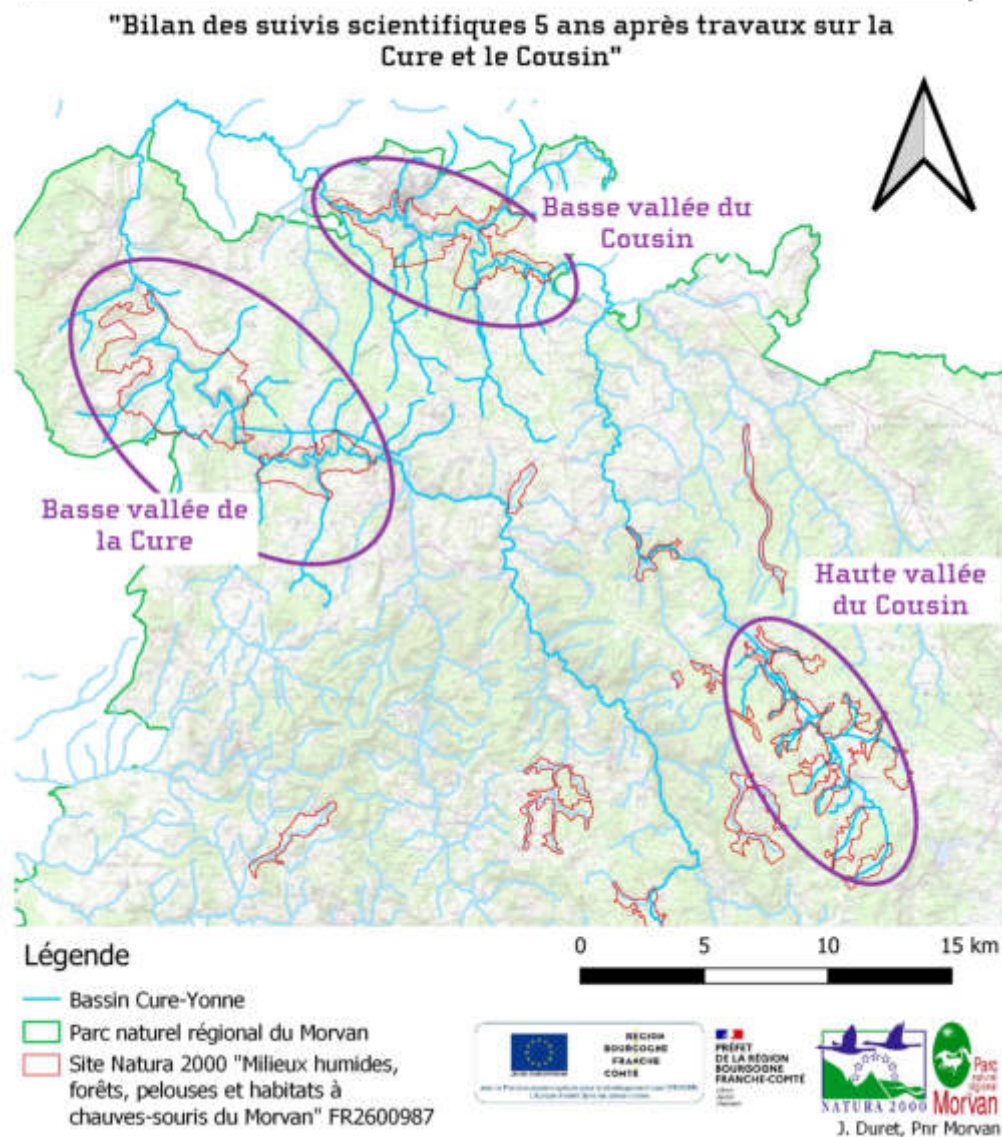
Les chargés de mission Natura 2000 animent sur les sites.





Etudes et suivis

- Cartographie des forêts à haute valeur écologique
- Étude sur la Cure et le Cousin 5 ans après les travaux du Life +
→ fin des relevés et restitution de l'étude





Études et suivis

Étude acoustique des chauves-souris :

- Paul Vernet (BE)
- 11 500 €
- 2022-2023 : 140 nuits analysées
- 1^{ers} résultats très pertinents

Diagnostic fonctionnel des tourbières Grand Montarnu et de Préperny

- Pierre Goubet (BE)
- 7 300 €
- Analyses : hydrologique, habitats
fonctionnement, actions de gestion



 **Morvan**



Sensibilisation

- **Formation MAEC auprès des engagés**
 - A partir de l'automne 2023



La vallée au fil de la Cure
En canoë - partenariat avec AMCK –
juin à septembre

Fête de la nature : le
Chemin bleu – 27 mai

Festival Dérivage
Lieu ? - fin été

L'automne le long du
Trinquelin – 7 octobre

Ciné Cyclo
Eté

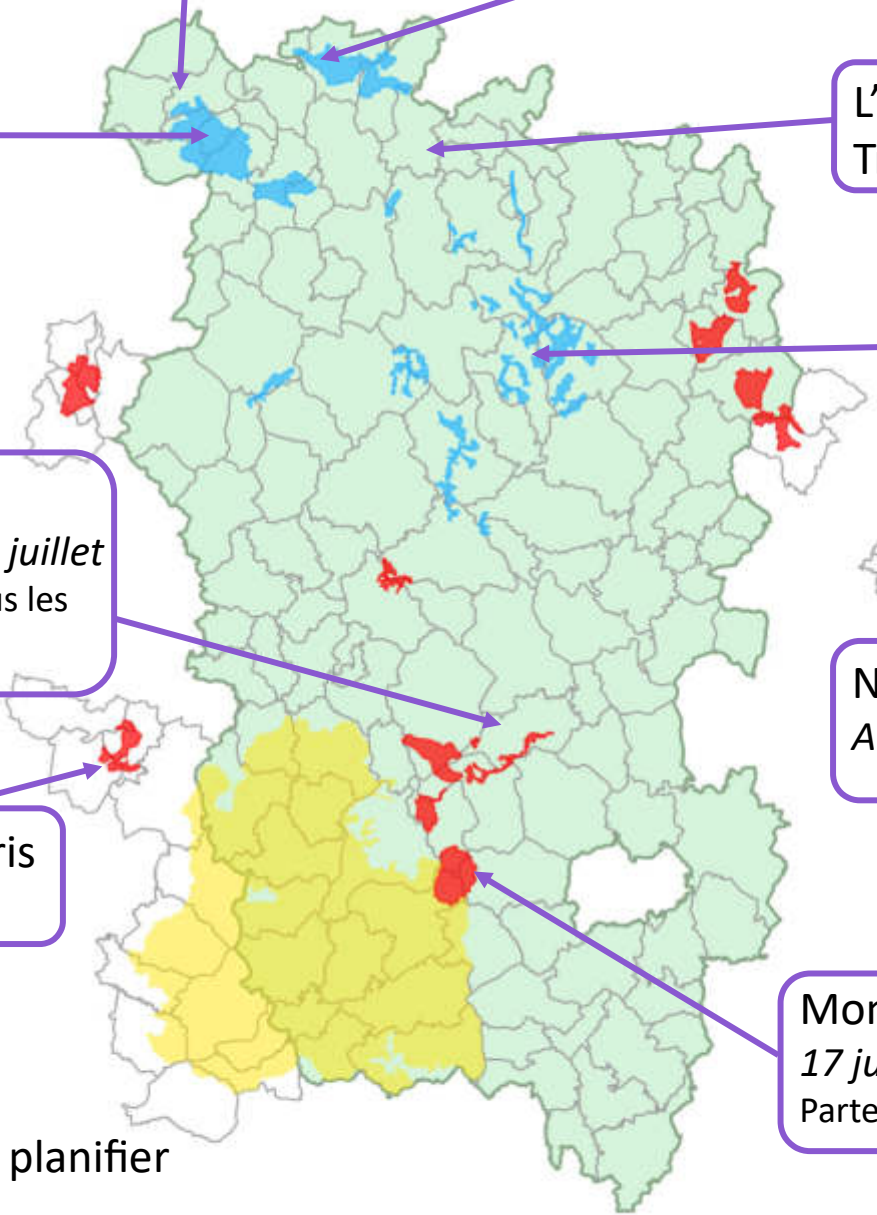
Gorges de La Canche
Roussillon en Morvan – 8 juillet
Partenariat avec Les Arts sous les
Châtaigniers

Nuit de la chauve-souris
Arnay-le-Duc – 5 juillet

Nuit de la chauve-souris
Brinay - 2 août

Mont Beuvray
17 juin
Partenariat avec l'ONF

Et d'autres animations à planifier





Communication

- Communication régulière auprès de la presse
- Présence sur les réseaux sociaux
- Lettre d'information trimestrielle
- Poursuite de la promotion des expositions en prêt gratuit
- Réalisation en cours d'un livret sur le bocage et l'entretien des haies



Ordre du jour

- Approbation du compte-rendu de la dernière réunion de COPIL
- Bilan de l'animation 2022
- Bilan sur le budget 2022
- Programme d'actions prévisionnel de 2023
- **Point sur l'actualisation du périmètre des sites**
- Questions diverses

Procédure de modification de périmètre d'un site Natura 2000



PROPOSITION DE MODIFICATION



Présence d'enjeux Natura 2000 identifiés



Volonté locale



CONCERTATION



Recueil d'avis préalables des concernés



Avis du COPIL sur le projet



TRANSMISSION



MINISTÈRE
DE LA TRANSITION
ÉCOLOGIQUE

*Liberté
Égalité
Fraternité*

Sur la base d'un dossier de transmission précisant la décision finale du préfet



CONSULTATION



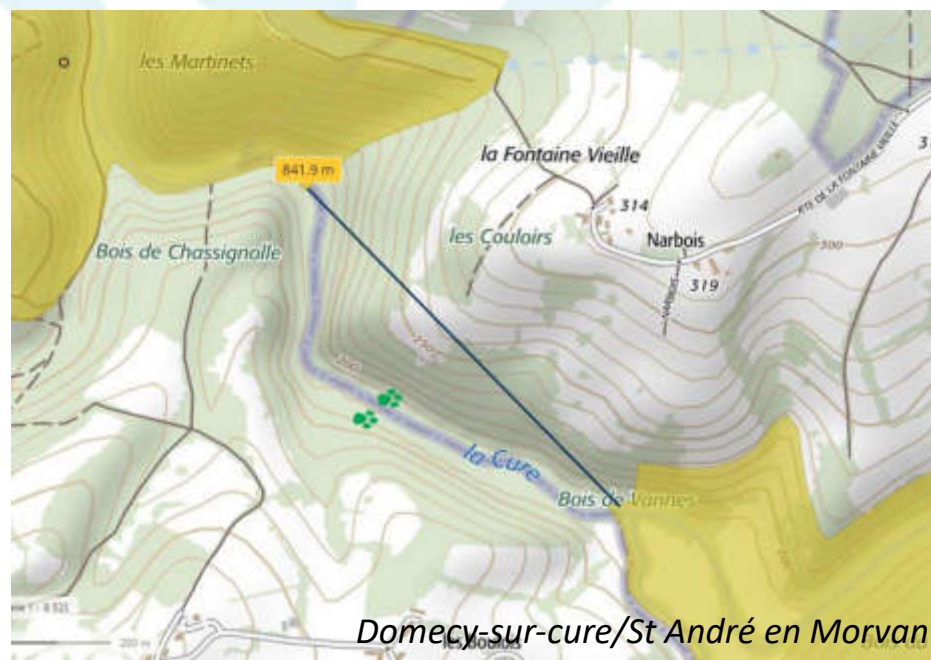
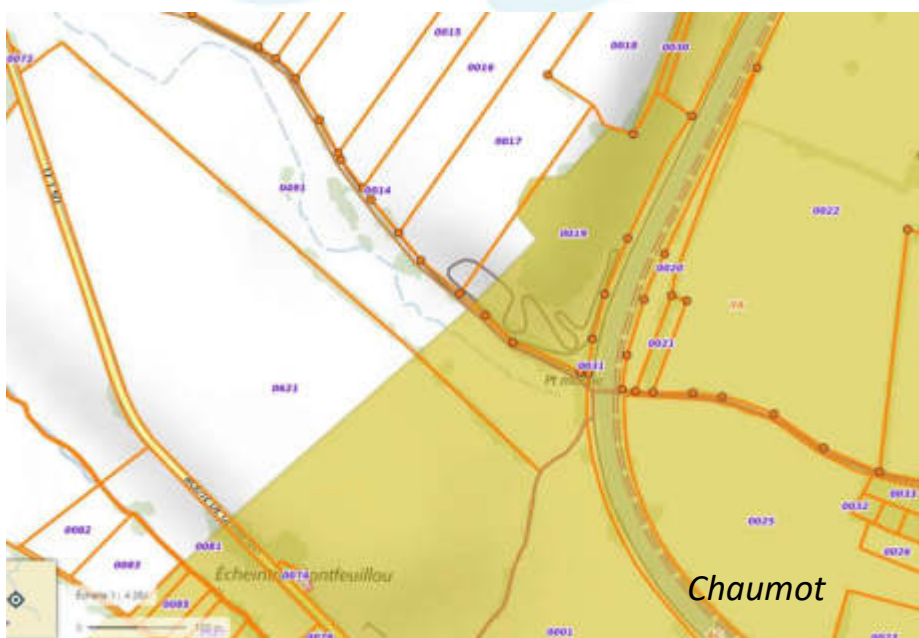
Sur la base d'un dossier de consultation sous l'égide du préfet de département

4 mois



Pourquoi initier ce travail ?

- Répondre aux enjeux écologiques du territoire et globaux
- Démarche stratégique du PNRM autour de la question de la biodiversité
- Apporter de la cohérence et de la lisibilité sur les territoires
- Faciliter la mise en place d'actions

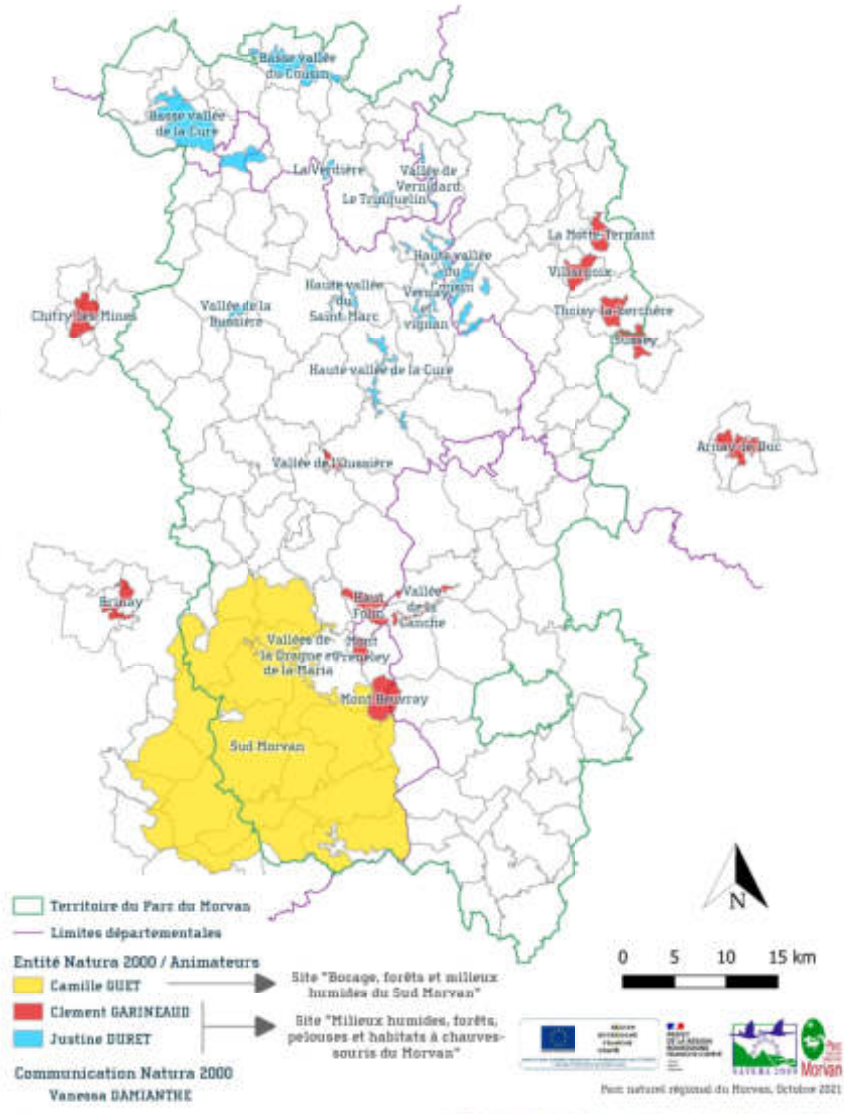




Une démarche globale et validée

- Actualisation des périmètres sur le site Nord uniquement
- Présentation et validation par le COPIL Nord en 2021 et 2022 : travailler sur un projet d'actualisation des périmètres

Sites Natura 2000 animés par le Parc naturel régional du Morvan





Méthodologie – étape 1

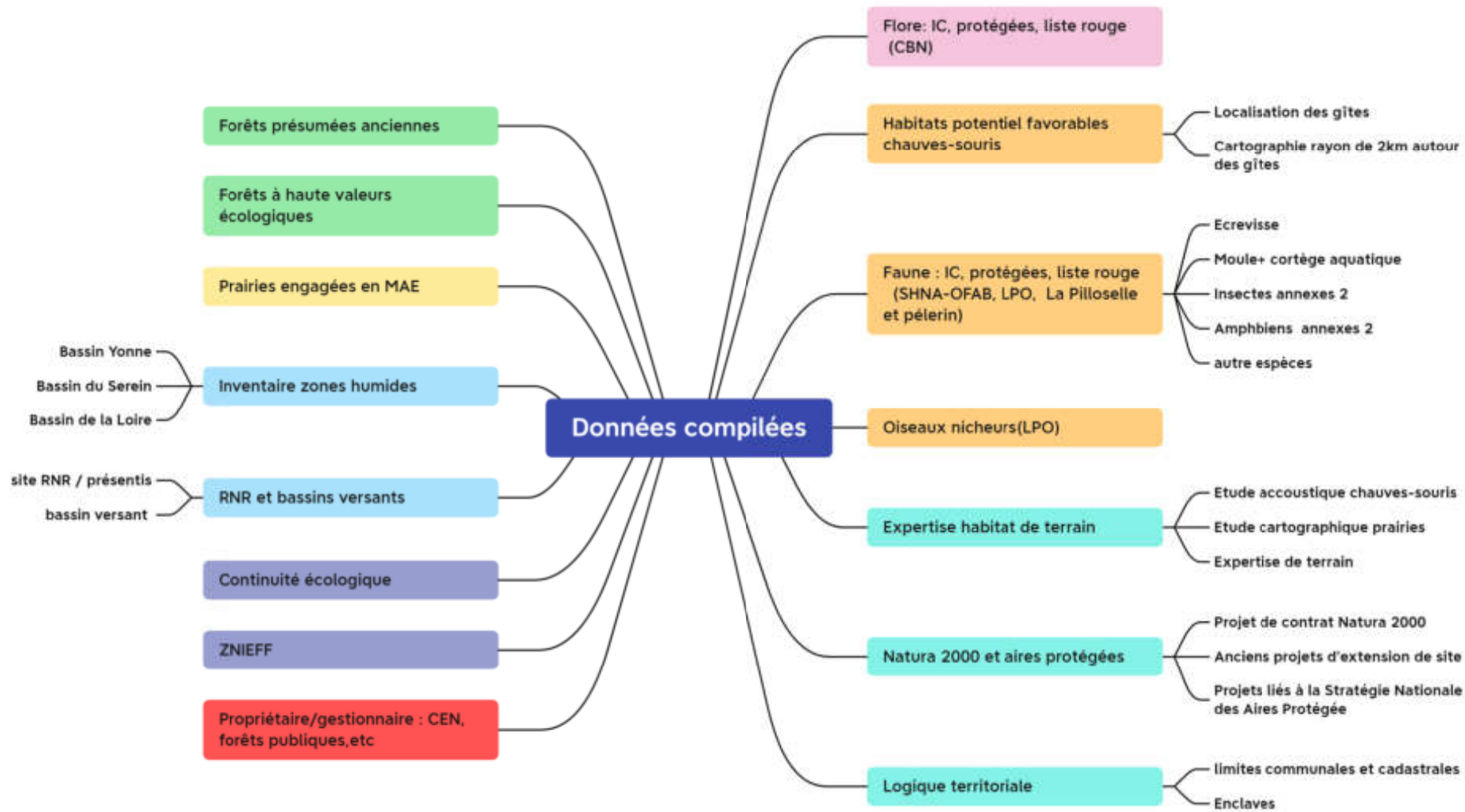
Concertation



Compilation des données
Travail cartographique

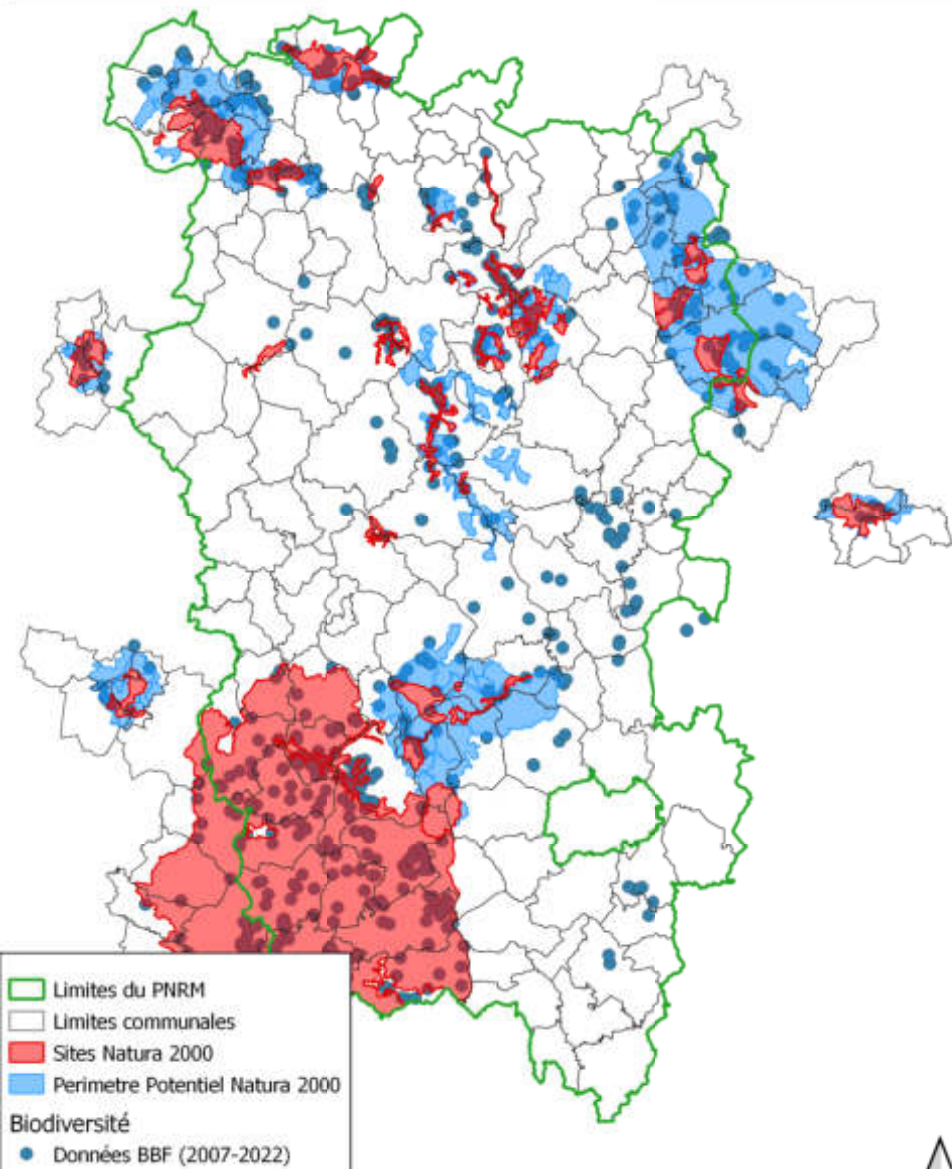
Analyse technique





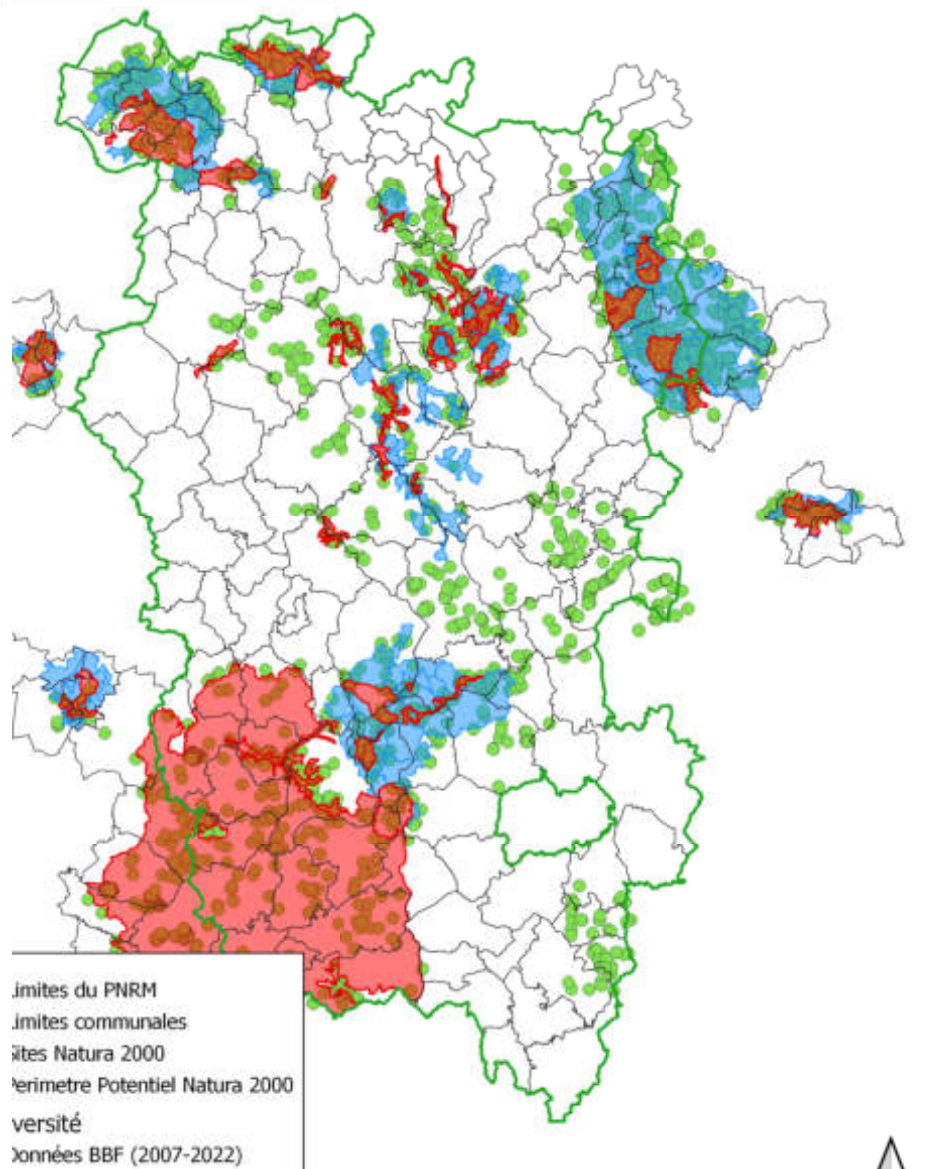
PROJET D'EXTENSION NATURA 2000

ENJEUX LIES AUX ESPECES D'INTERET COMMUNAUTAIRE (HORS CHIROPTERES ET OISEAUX)



PROJET D'EXTENSION NATURA 2000

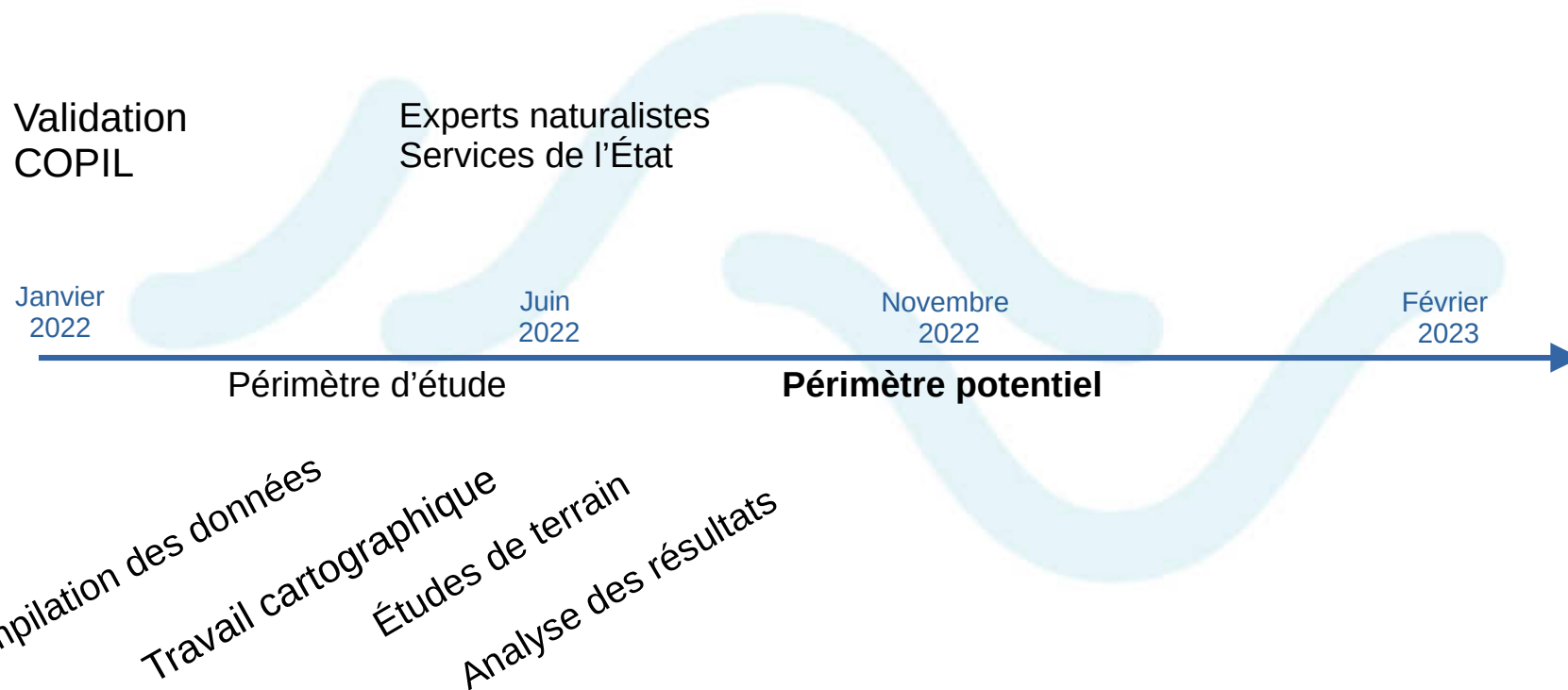
ENJEUX LIES AUX ESPECES MENACEES ET/OU PROTEGEES





Méthodologie – étape 2

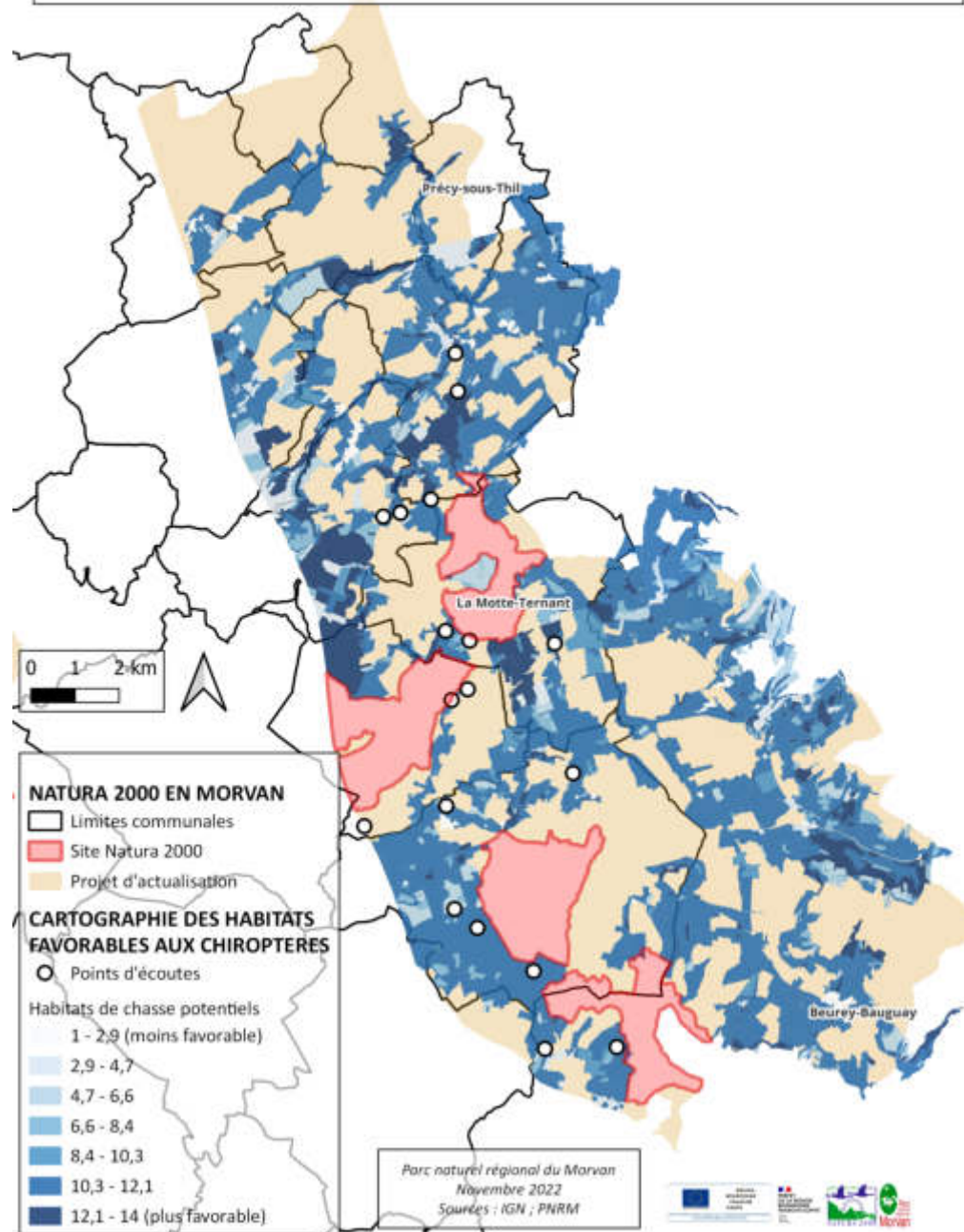
Concertation



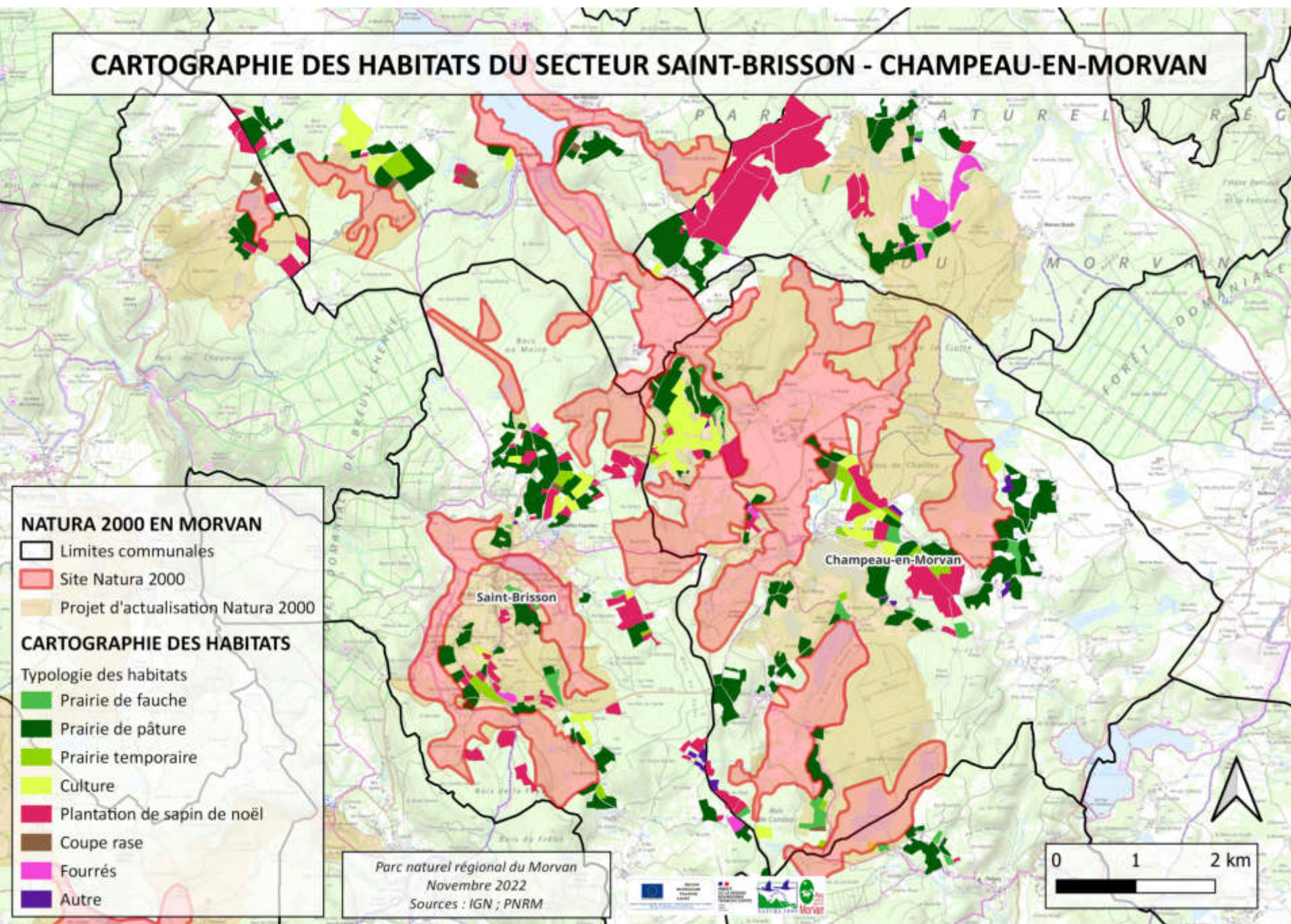
Analyse technique



CARACTERISATION DES HABITATS FAVORABLES AUX CHIROPTERES SUR LE SECTEUR DE L'AUXOIS



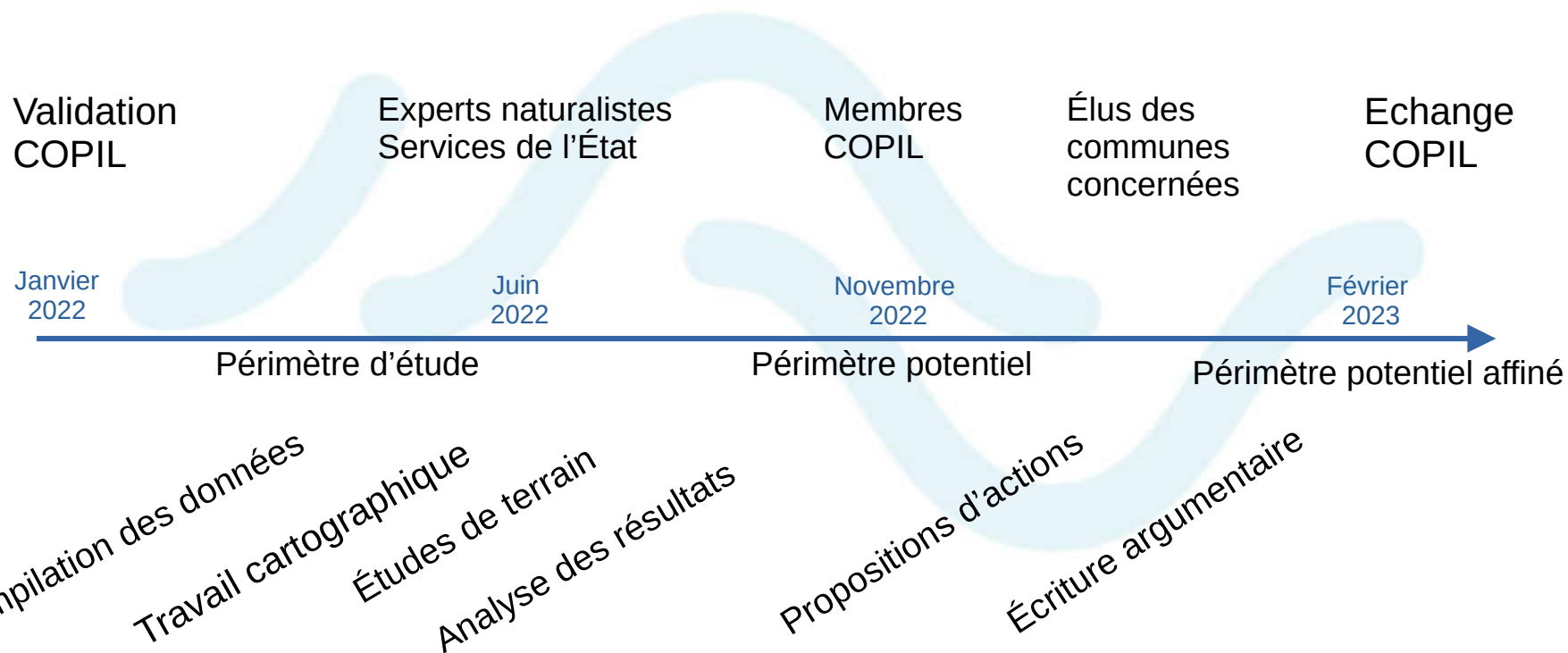
CARTOGRAPHIE DES HABITATS DU SECTEUR SAINT-BRISSON - CHAMPEAU-EN-MORVAN





Méthodologie – étape 4

Concertation



Analyse technique





Concertation

11 réunions auprès des communes concernées : Chitry-les-mines, Brinay(2), Arnay-le-duc, Saint Brisson, Auxois (2), Pierre-Perthuis, Avallon, Arleuf, Montsauche-les-Settons

4 communes rencontrées directement

50 % des communes concernées

2 réunions avec membres du COPIL : CRPF, Syndicat Forestier Des Propriétaires Nivernais, FDC 58, Chambre agriculture 21, 58, 71, Syndicat des usagers des sites Natura 2000, ONF.

4 réunions avec l'ONF dont 1 avec chaque UT concernées.

1 réunion + terrain avec Syndicat du Bassin du Serein

Cartographie des habitats d'intérêts communautaire potentiels

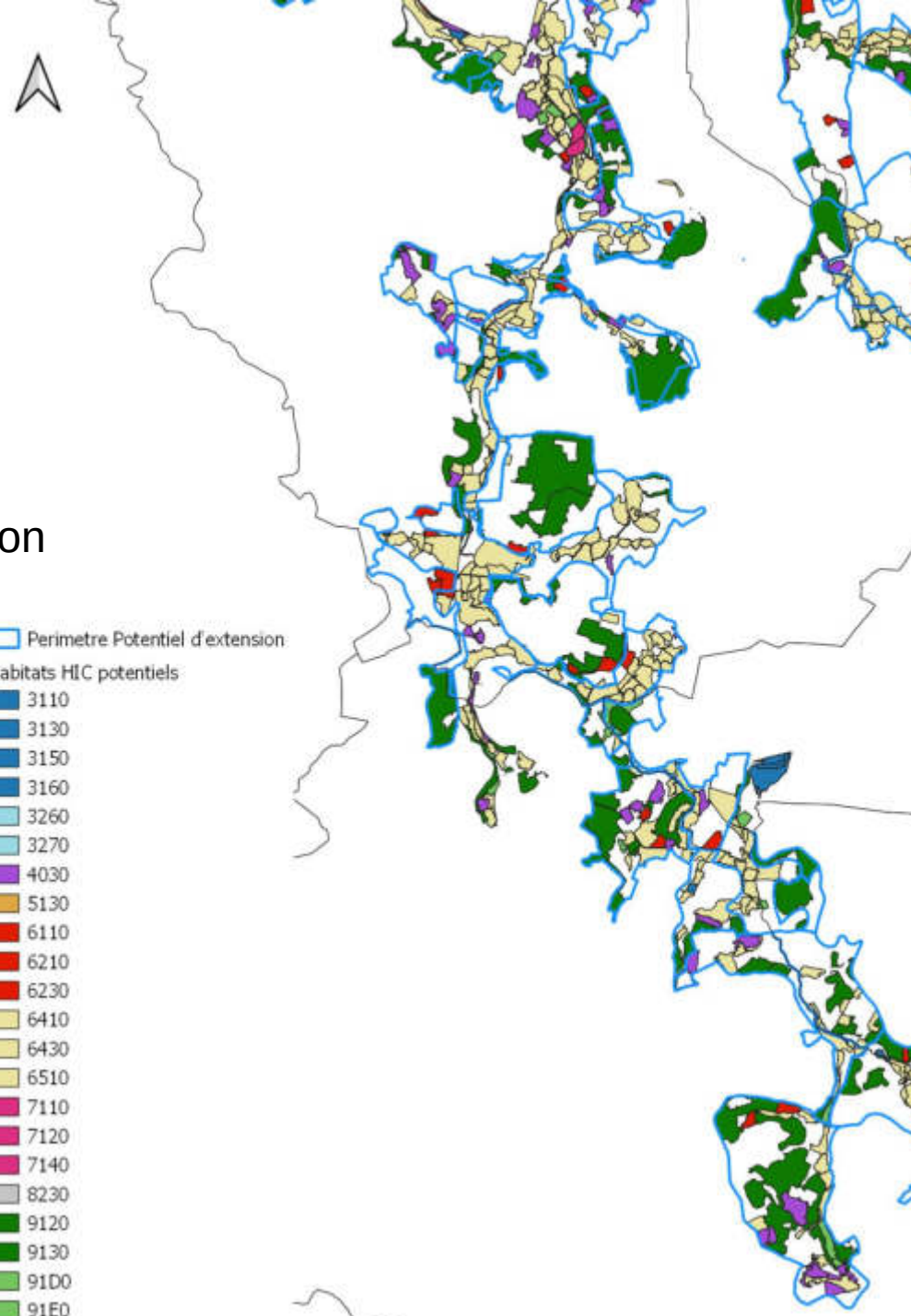
Méthodologie CARHAB
MNHN / CBNBP / OFB

Modélisation => pré-localisation

Perimetre Potentiel d'extension:

Habitats HIC potentiels

- 3110
- 3130
- 3150
- 3160
- 3260
- 3270
- 4030
- 5130
- 6110
- 6210
- 6230
- 6410
- 6430
- 6510
- 7110
- 7120
- 7140
- 8230
- 9120
- 9130
- 91D0
- 91E0

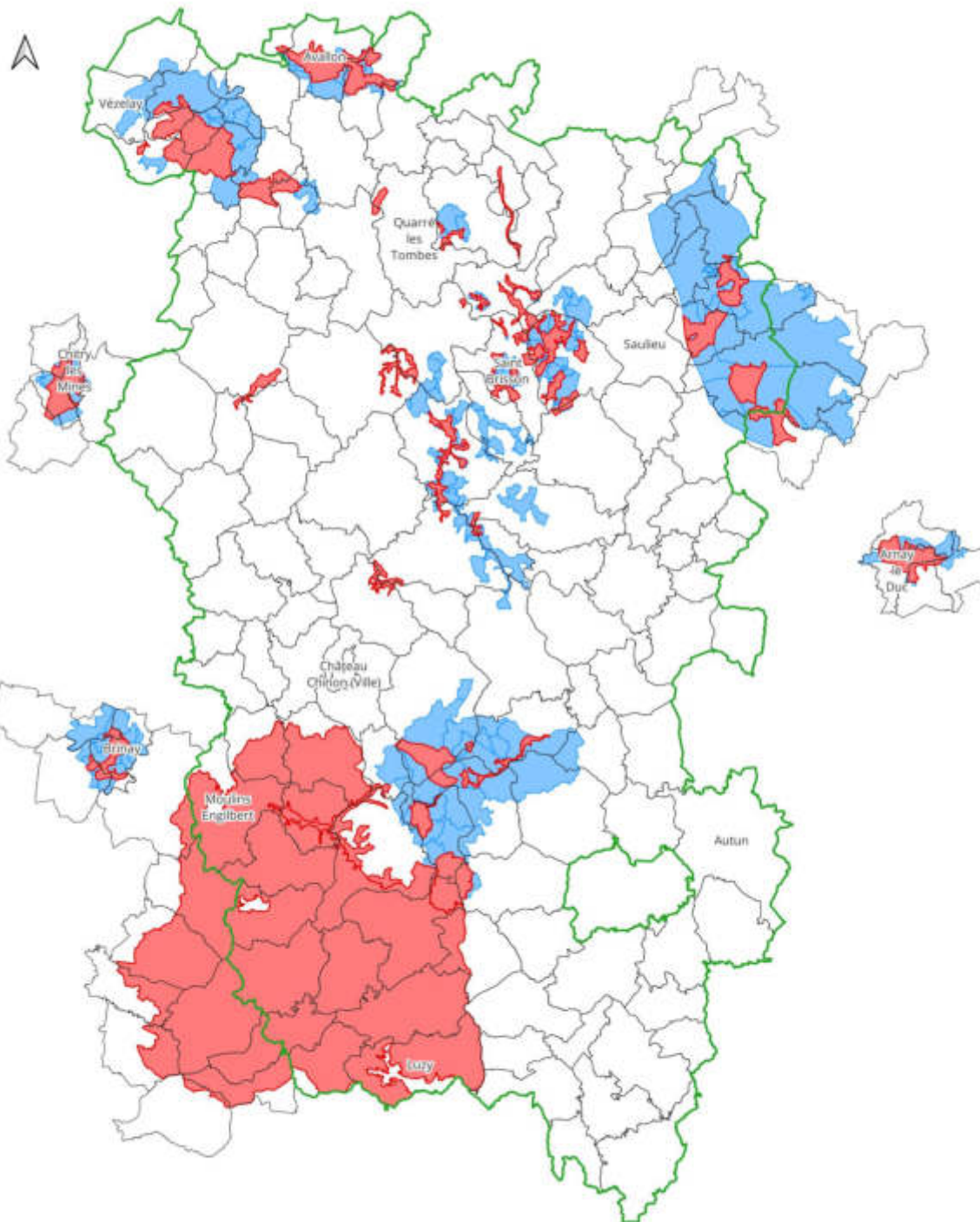




Et ensuite ?

En 2023 : La concertation et la précision avant tout

- poursuite des échanges avec les acteurs du territoire (été - automne)
- Présentation d'un projet final => COPIL fin d'année



Extension potentielle :
36 000 ha

n



Temps d'échanges et de témoignages

Retours d'expériences sur le programme Natura 2000



Temps d'échanges et de témoignages

- Natura et urbanisme et habitants/sensibilisation
- Natura et agriculture
- Natura et la forêt



Natura et Urbanisme/vie quotidienne

Volet élus / habitants :

- E possible pour les travaux majeurs, construction, Plu, manifestations

+ Contrat Natura 2000 => financement 80-100 % pour des actions en faveur de la biodiversité

+ Animations gratuites : grand public, scolaires, etc..

+ Formations possibles

+ Mise à disposition des informations et interlocuteur

+ Dotation sous réserve d'éligibilité



Natura et Agriculture

Volet Agricole :

- Protection des prairies sensibles et naturelles
- Encadrement de l'arrachage des haies
- Limitation de l'usage des produits sanitaires (réglementation UE et française)

+ Prioritaire pour les MAEC

=> 3 millions d'euros /an, mesures volontaires

+ Accompagnements et formations gratuites





Natura et Forêt

Volet Forestier :

- Obligation d'une annexe verte au plan simple de gestion et plan d'aménagement
 - Ei pour les autres documents de gestion
 - Ei pour les coupes, desserte, défrichement
 - Conservation des habitats d'intérêt communautaire
- + Contrat Natura 2000 => financement 80-100 % pour des actions en faveur de la biodiversité
- + Formations et informations gratuites à disposition des propriétaires



Ordre du jour

- Approbation du compte-rendu de la dernière réunion de COFIL
- Bilan de l'animation 2022
- Bilan sur le budget 2022
- Programme d'actions prévisionnel de 2023
- Point sur l'actualisation du périmètre des sites
- Questions diverses



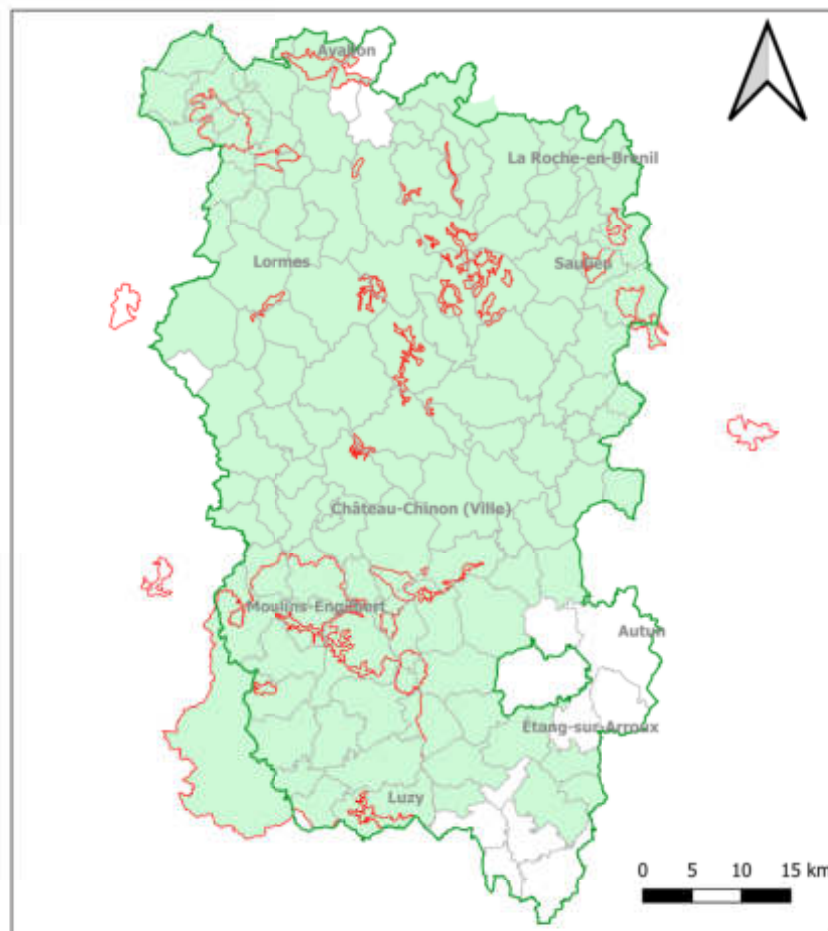
Merci de votre attention

 **Morvan**



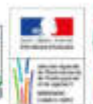
En 2015 - 2020

- *PAEC 2015-2020 pour le Morvan*
- **Projet sur 134 communes**
- **382 exploitations dans le dispositif**
- PAEC ouvert en 2015 et 2016, contrat de 5 ans, **6 mesures** proposées:
 - 1 « système herbager et pastoral » 24 000 ha
 - 1 localisée « zéro intrants » 9300 ha
 - 3 localisées « friche » 910 ha
 - 1 localisée « ripisylve » 180 km
- **15,35 millions €** pour les agriculteurs du Morvan en 5 ans + 3 millions/an pendant les années de transition
- 27 Journées d'information organisées et 900 ha expertisés.



Légende

- Périètre du Projet PAEC 2021
- Parc du Morvan - 2020-2035
- Sites Natura 2000



Parc naturel régional du
Morvan