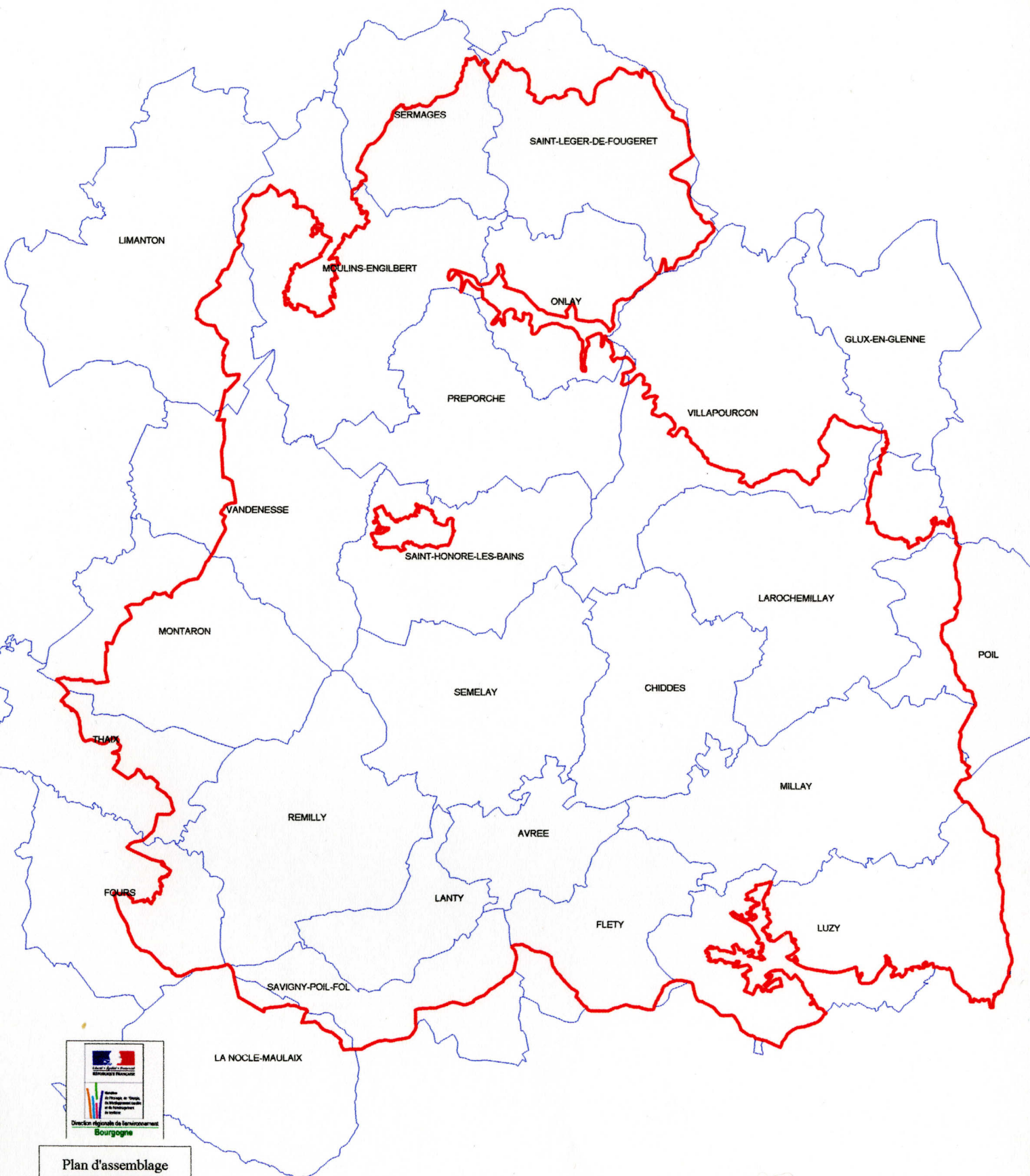


RESEAU NATURA 2000 - DIRECTIVE HABITATS  
SITE D'IMPORTANCE COMMUNAUTAIRE  
*Région Bourgogne - Département de la Nièvre*



n°U.E : FR2601015

**BOCAGE, FORETS ET MILIEUX HUMIDES  
DU SUD MORVAN**



Plan d'assemblage  
Echelle 1/150 000  
DIREN de Bourgogne  
Préfecture de région  
Sources fond : IGN